

УТВЕРЖДЕНО:



ООО «Земстройпроект»

ИНН 7118500297, КПП 711801001, ОГРН 1087154003067

ПРОЕКТ ПЛАНИРОВКИ ТЕРРИТОРИИ

проект планировки территории применительно к линейному объекту,
для строительства железнодорожных путей необщего пользования парка «Д»
с целью развития и модернизации железнодорожной инфраструктуры в связи с
планируемым вводом в эксплуатацию новых производств, увеличением грузооборота и
вагонного парка предприятия

по адресу: Тульская область, Щекинский район,
МО р.п. Первомайский,
р.п. Первомайский, территория ОАО «Щекиноазот»

Основная часть
(текстовые и графические материалы)

Том 1

Сведения о кадастровом инженерере:
Фамилия, имя, отчество (последнее - при наличии) <i>Уткина Наталья Ивановна</i>
№ регистрации в государственном реестре лиц, осуществляющих кадастровую деятельность <i>30999</i>
Страховой номер индивидуального лицевого счета в системе обязательного пенсионного страхования Российской Федерации (СНИЛС) <i>127-780-040 63</i>
Контактный телефон <i>(8 487 51) 9 05 91</i>
Почтовый адрес и адрес электронной почты, по которым осуществляется связь с кадастровым инженером <i>Тульская область, г. Щёкино, ул. Победы, д. 16 г, оф. 8, oharus@mail.ru</i>
Сокращённое наименование юридического лица, если кадастровый инженер является работником юридического лица <i>ООО "Земстройпроект", Тульская область, г. Щёкино, ул. Победы, д. 16 г, оф. 8</i>
Договор на выполнение кадастровых работ от <i>15 августа 2019 № 15/8-1</i>
Наименование саморегулируемой организации кадастровых инженеров, членом которой является кадастровый инженер <i>Ассоциация Саморегулируемой организации "Объединение профессионалов кадастровой деятельности"</i>

СОСТАВ ДОКУМЕНТАЦИИ ПО ПЛАНИРОВКЕ ТЕРРИТОРИИ

№/№ п/п	Наименование	Примечание
1	2	3
1	Основная часть проекта планировки территории: раздел 1 «Проект планировки территории. Графическая часть» раздел 2 «Положение о характеристиках планируемого развития территории».	Том 1
2	Материалы по обоснованию проекта планировки территории: раздел 3 «Материалы по обоснованию проекта планировки территории. Графическая часть» раздел 4 «Материалы по обоснованию проекта планировки территории. Пояснительная записка»	Том 2

Содержание тома 1

№/№ п/п	Наименование	Лист	примечание
1	2	3	4
	Раздел 1. Проект планировки территории. Основной чертеж проекта планировки территории		
	Основной чертеж проекта планировки территории		
1	<i>общая схема</i>	5	М 1:10000
2	<i>схема расположения на земельном участке с кадастровым номером 71:22:030201:67</i>	6	М 1:10000
3	<i>схема расположения на земельном участке с кадастровым номером 71:22:030201:77</i>	7	М 1:10000
4	<i>схема расположения на земельном участке с кадастровым номером 71:22:030201:57</i>	8	М 1:7000
5	<i>схема расположения на земельном участке с кадастровым номером 71:22:030201:79</i>	9	М 1:7000
6	<i>схема расположения на земельном участке с кадастровым номером 71:22:030201:83 (71:22:030201:35, 71:22:030201:71(15))</i>	10	М 1:7000
7	<i>схема расположения на земельном участке с кадастровым номером 71:22:030201:71(14)</i>	11	М 1:500
8	<i>схема расположения на земельном участке с кадастровым номером 71:22:030201:18</i>	12	М 1:7000
9	<i>схема расположения на земельном участке с кадастровым номером 71:22:510601:3</i>	13	М 1:10000
10	<i>схема расположения на земельном участке с кадастровым номером 71:22:000000:1386</i>	14	М 1:7000
11	<i>схема расположения на земельном участке с кадастровым номером 71:22:030344:15</i>	15	М 1:2000
12	<i>схема расположения на земельном участке с кадастровым номером 71:22:030344:549</i>	16	М 1:7000
13	<i>схема расположения на земельном участке с кадастровым номером 71:22:030344:550</i>	17	М 1:7000
14	<i>схема расположения на земельном участке с кадастровым номером 71:22:000000:1504</i>	18	М 1:8000
	Раздел 2. Положение о характеристиках планируемого развития территории		
15	Пояснительная записка	20-22	—
16	Техническое задание на выполнение проектных работ	23-24	—
17	Постановление администрации МО р.п. Первомайский Щекинского района	25	—

Раздел 1.

**Проект планировки территории.
Основной чертеж проекта планировки территории**


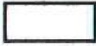




Основной чертеж проекта планировки территории

(общая схема расположения проектируемых железнодорожных путей необщего пользования ОАО «Щекиноазот», парк «Д»)

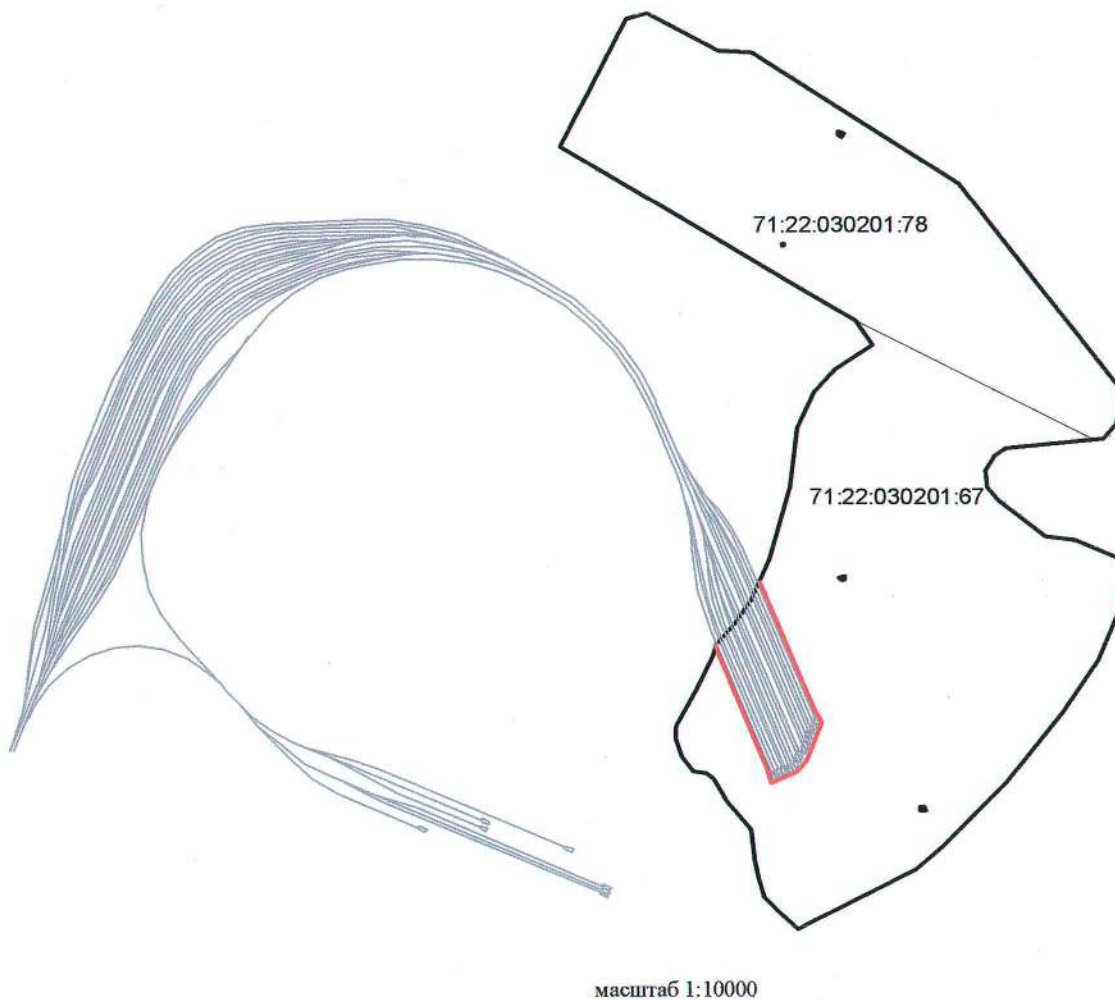


масштаб 1:10000

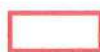


Условные обозначения:

-  – образуемый земельный участок
-  – ранее учтенные земельные участки, сведения о которых позволяют однозначно определить их положение на местности
-  – объекты капитального строительства
-  – граница зон с особыми условиями использования территории
-  – граница кадастрового квартала
-  – проектируемые железнодорожные пути

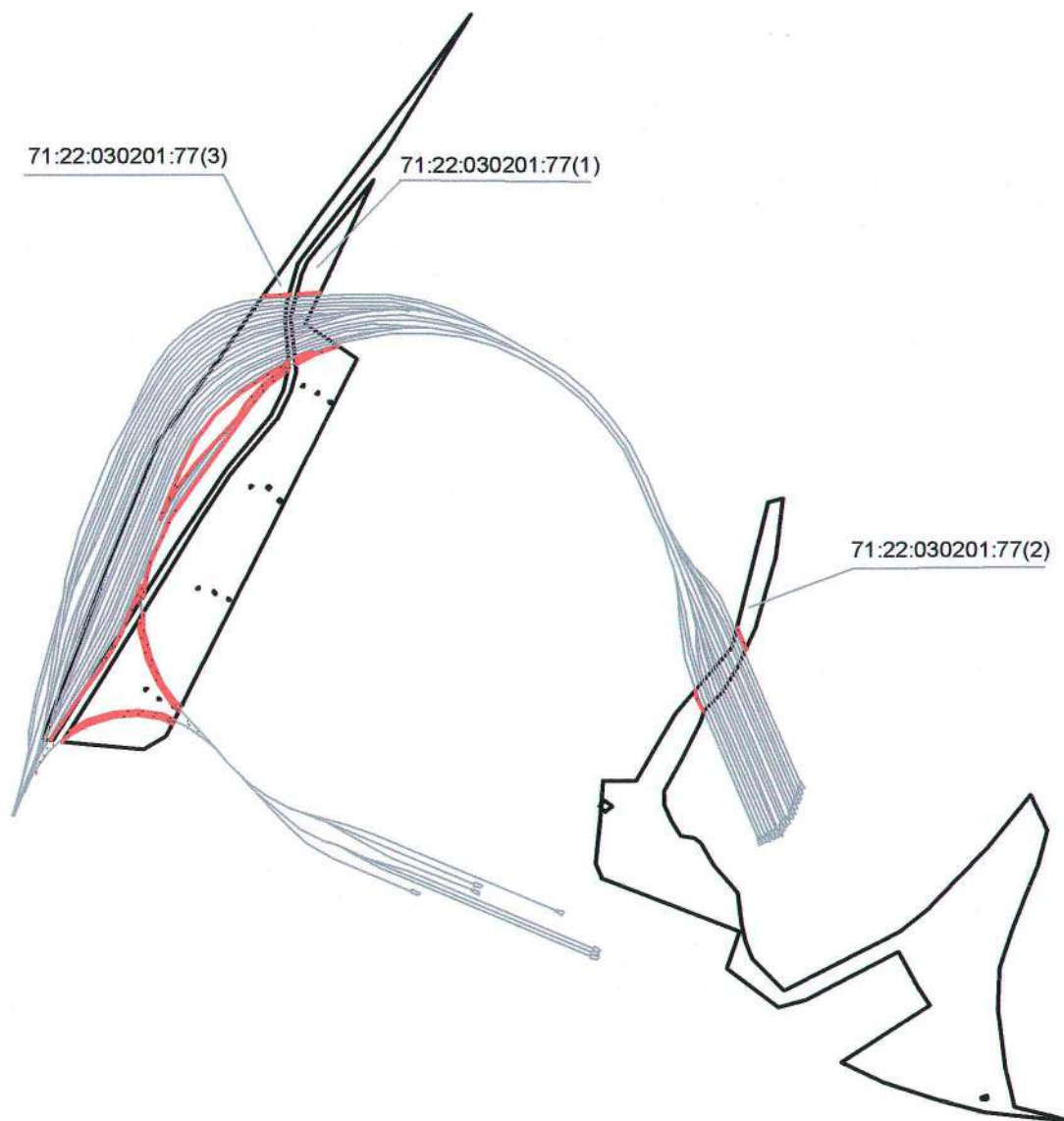
Основной чертеж проекта планировки территории
(схема расположения проектируемых железнодорожных путей на земельном участке с кадастровым номером 71:22:030201:67)



Условные обозначения:




-  – образуемая часть земельного участка
-  – ранее учтенный земельный участок, сведения о котором позволяют однозначно определить его положение на местности
-  – проектируемые железнодорожные пути

Основной чертеж проекта планировки территории
(схема расположения проектируемых железнодорожных путей на земельном участке (3 контура)
с кадастровым номером 71:22:030201:77)

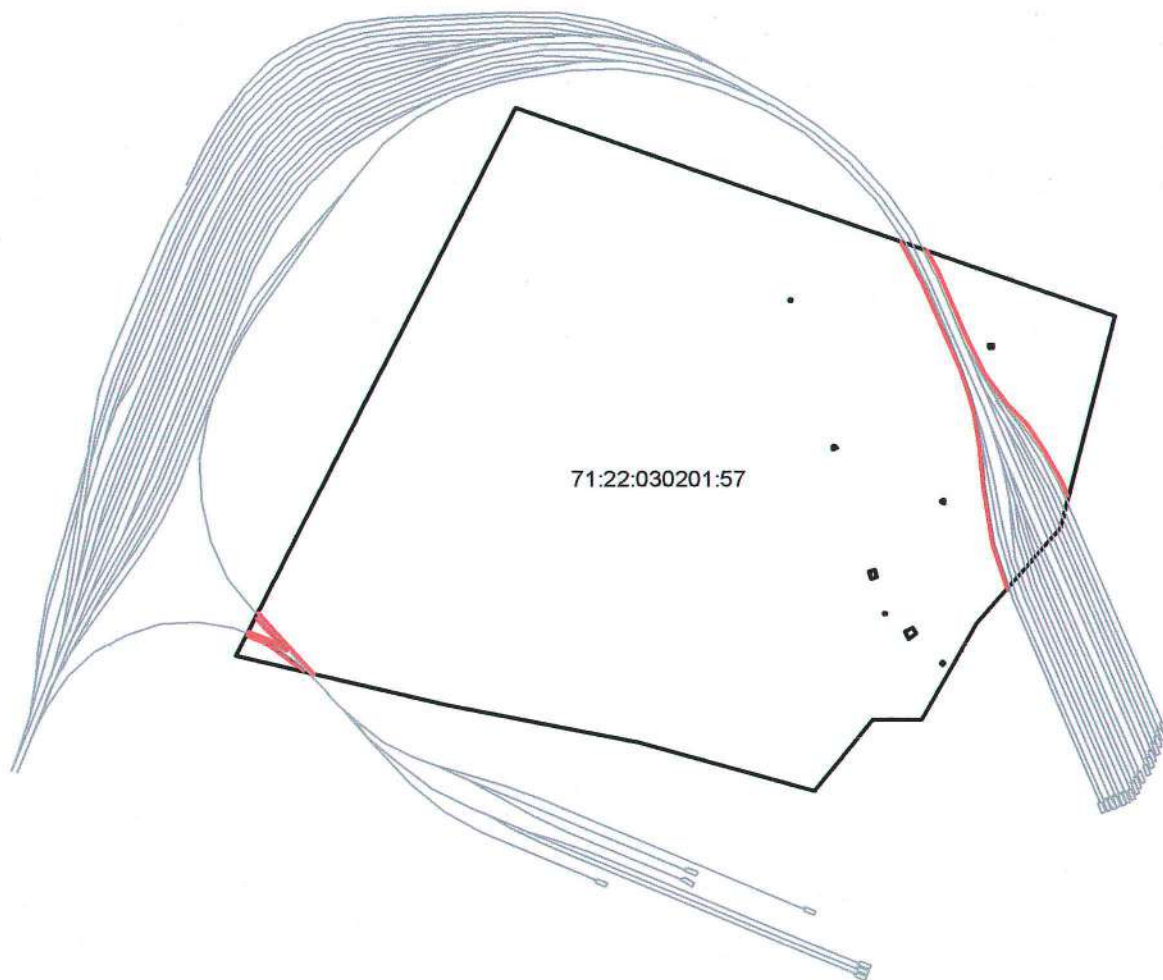


масштаб 1:10000

Условные обозначения:




-  – образуемая часть земельного участка
-  – ранее учтенный земельный участок, сведения о котором позволяют однозначно определить его положение на местности
-  – проектируемые железнодорожные пути

Основной чертеж проекта планировки территории
(схема расположения проектируемых железнодорожных путей на земельном участке с кадастровым номером 71:22:030201:57)

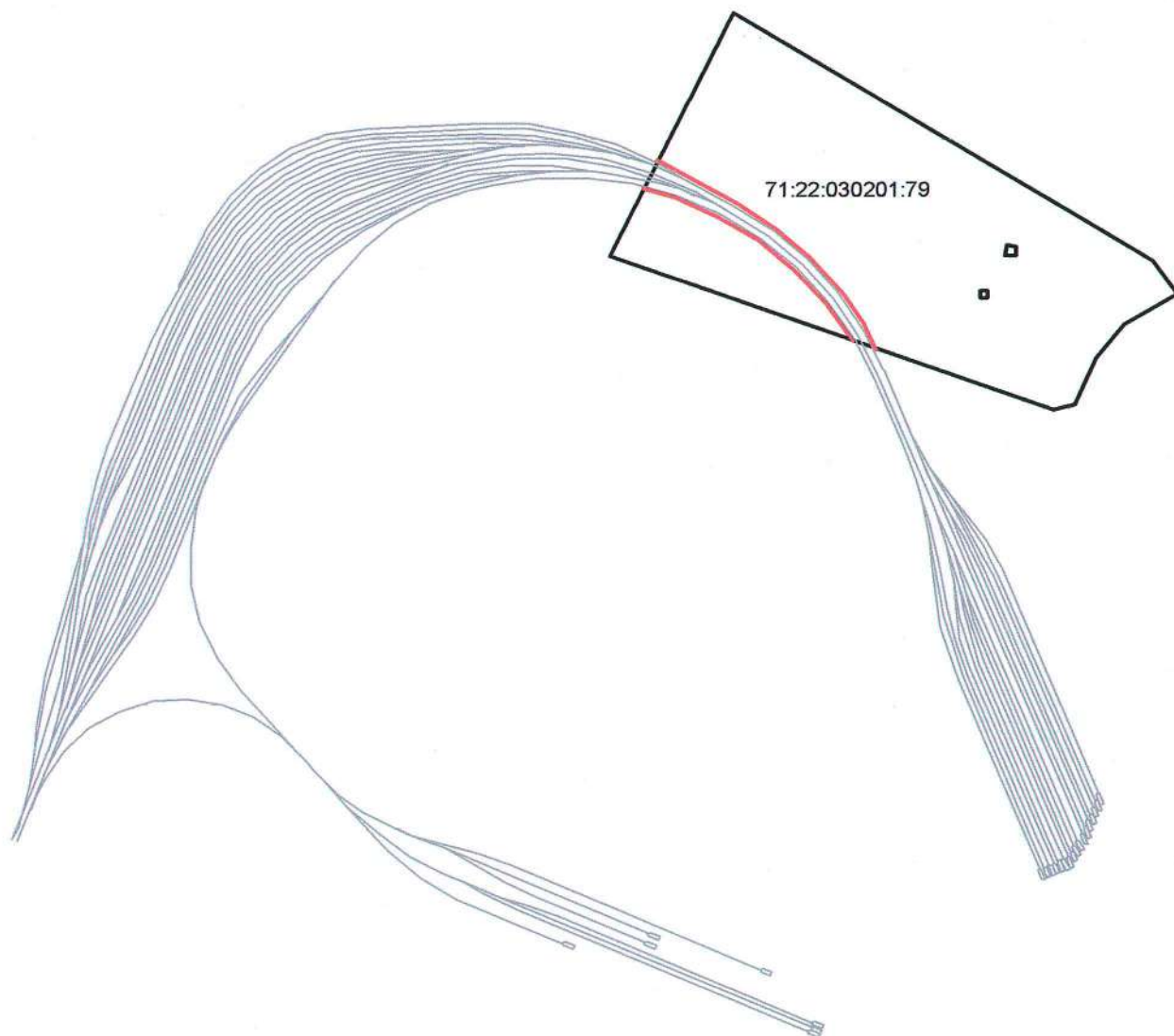


масштаб 1:7000

Условные обозначения:




-  – образуемая часть земельного участка
-  – ранее учтенный земельный участок, сведения о котором позволяют однозначно определить его положение на местности
-  – проектируемые железнодорожные пути

Основной чертеж проекта планировки территории
(схема расположения проектируемых железнодорожных путей на земельном участке с кадастровым номером 71:22:030201:79)

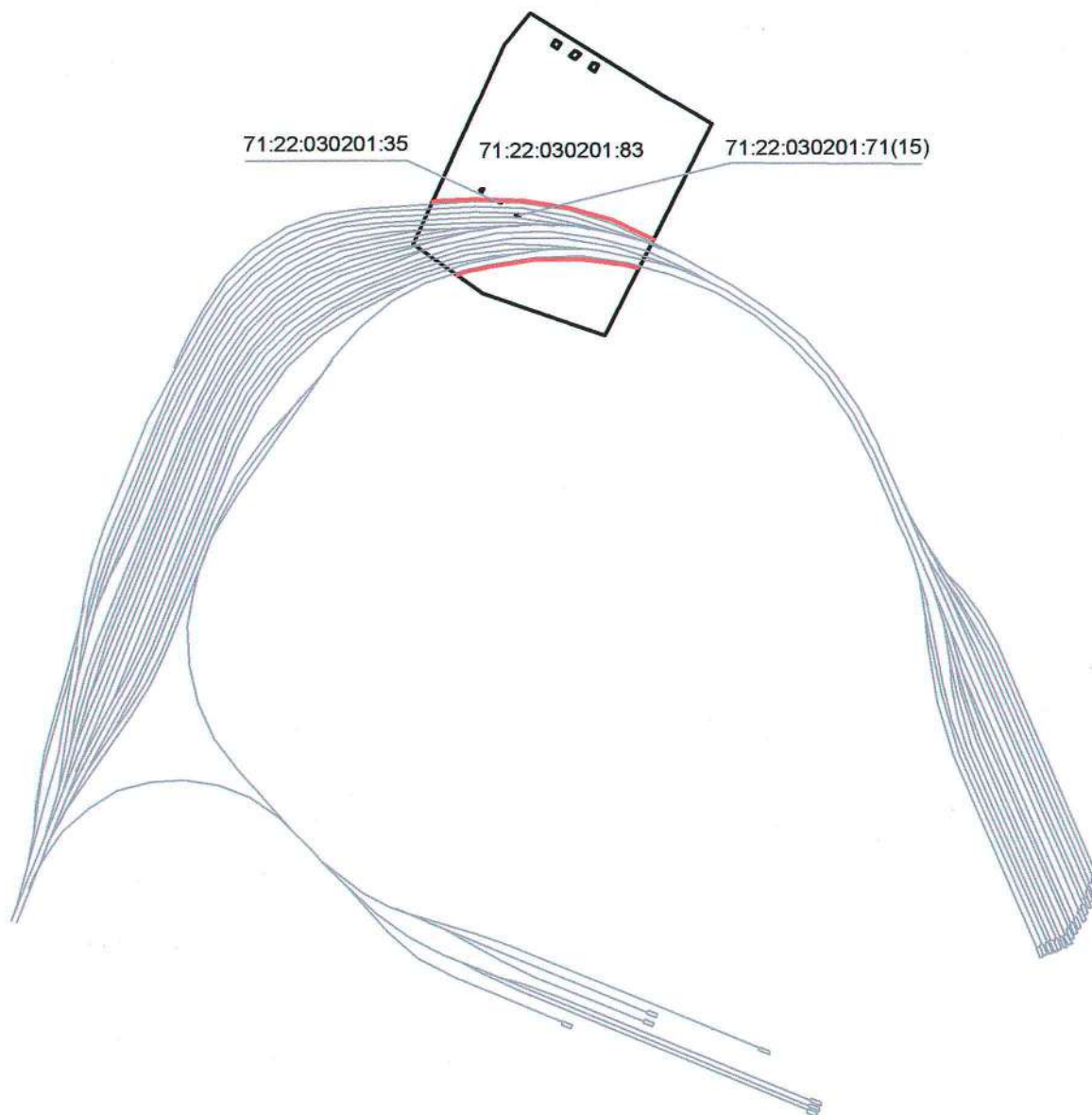


масштаб 1:7000

Условные обозначения:




-  – образуемая часть земельного участка
-  – ранее учтенный земельный участок, сведения о котором позволяют однозначно определить его положение на местности
-  – проектируемые железнодорожные пути

Основной чертеж проекта планировки территории
(схема расположения проектируемых железнодорожных путей на земельном участке с кадастровым номером 71:22:030201:83, в составе земельные участки с кадастровыми номерами 71:22:030201:35 и 71:22:030201:71(15))

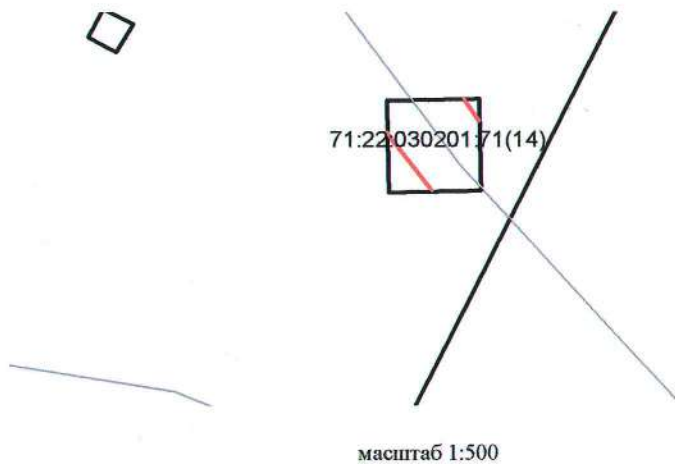


масштаб 1:7000

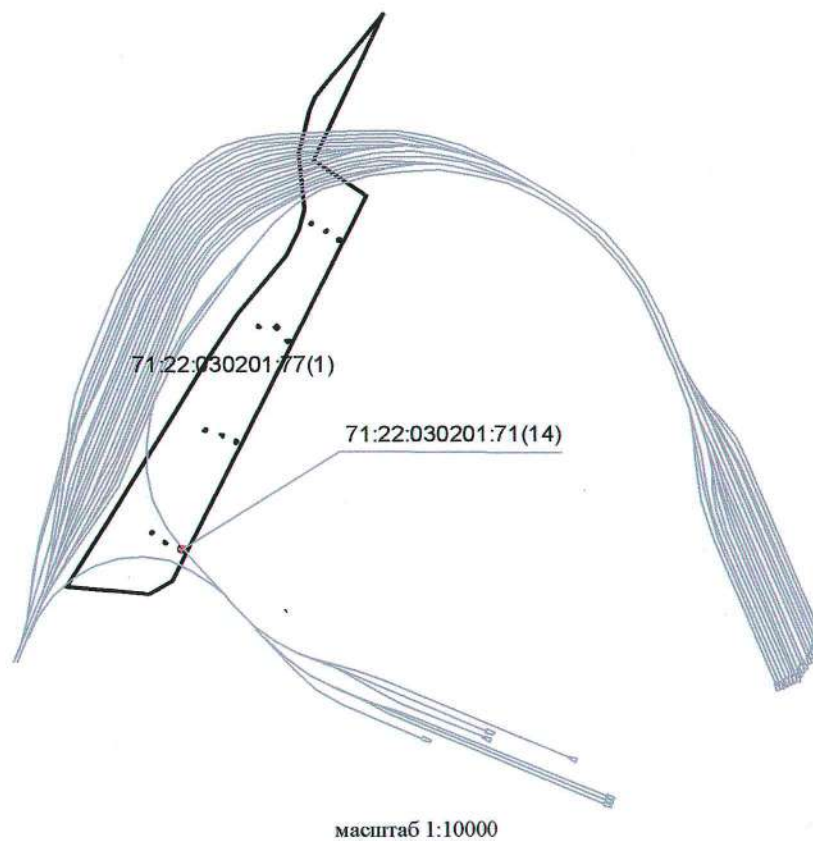
Условные обозначения:

-  – образуемая часть земельного участка
-  – ранее учтенные земельные участки, сведения о которых позволяют однозначно определить их положение на местности
-  – проектируемые железнодорожные пути


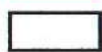

Основной чертеж проекта планировки территории
(схема расположения проектируемых железнодорожных путей на земельном участке с кадастровым номером 71:22:030201:71(14))



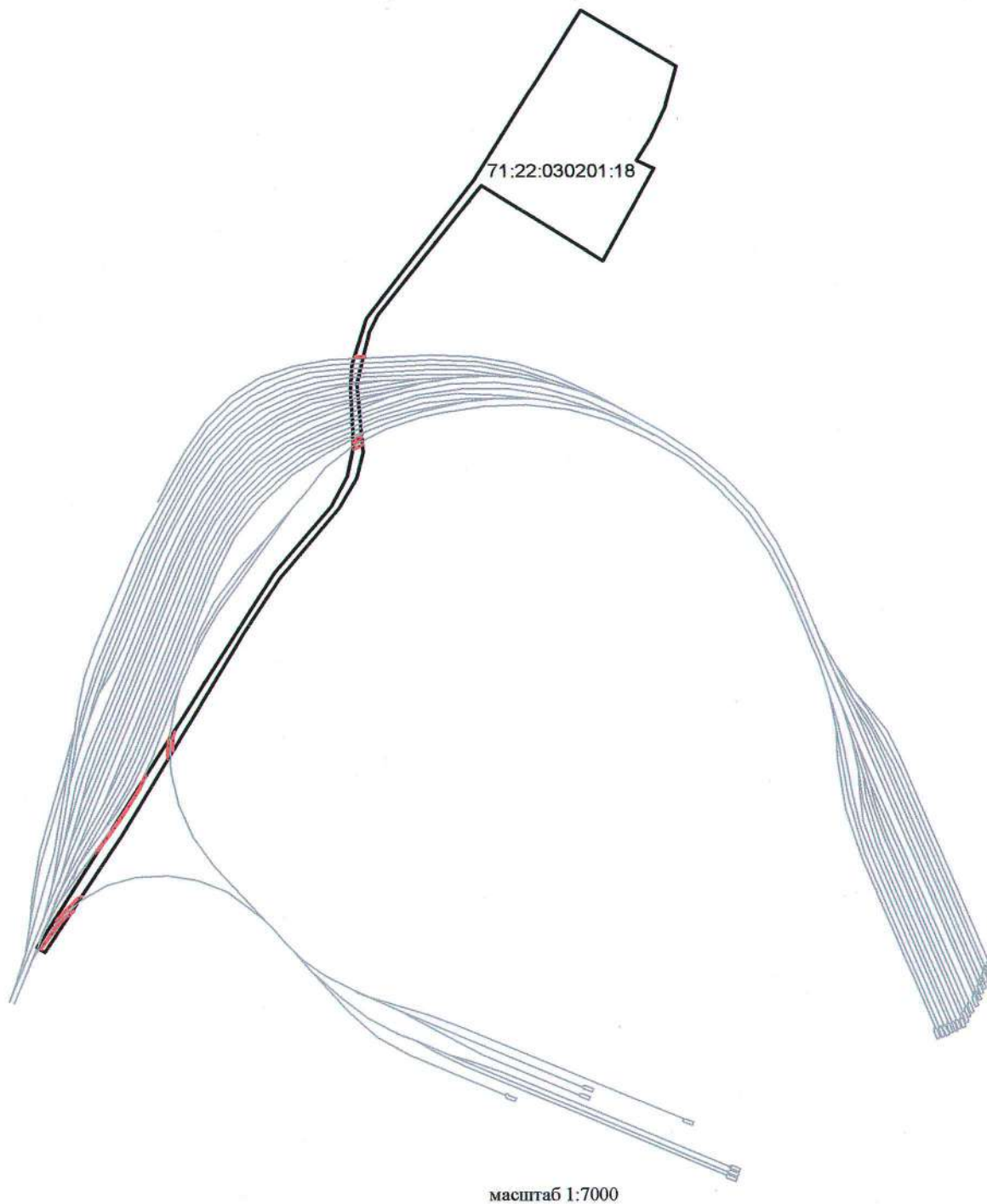
Обзорный план




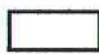

Условные обозначения:

-  — образуемая часть земельного участка
-  — ранее учтенный земельный участок, сведения о котором позволяют однозначно определить его положение на местности
-  — проектируемые железнодорожные пути

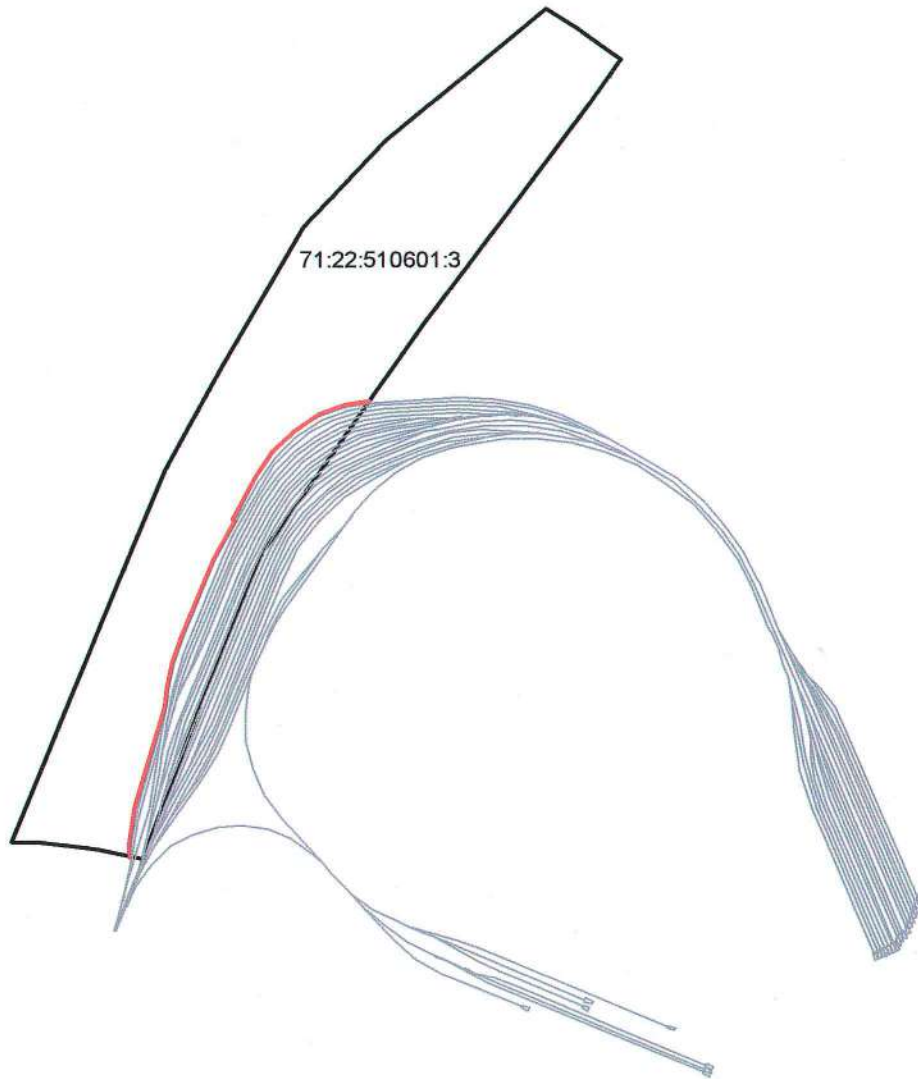
Основной чертеж проекта планировки территории
(схема расположения проектируемых железнодорожных путей на земельном участке с кадастровым номером 71:22:030201:18)



Условные обозначения:




-  – образуемая часть земельного участка
-  – ранее учтенный земельный участок, сведения о котором позволяют однозначно определить его положение на местности
-  – проектируемые железнодорожные пути

Основной чертеж проекта планировки территории
(схема расположения проектируемых железнодорожных путей на земельном участке с кадастровым номером 71:22:510601:3)

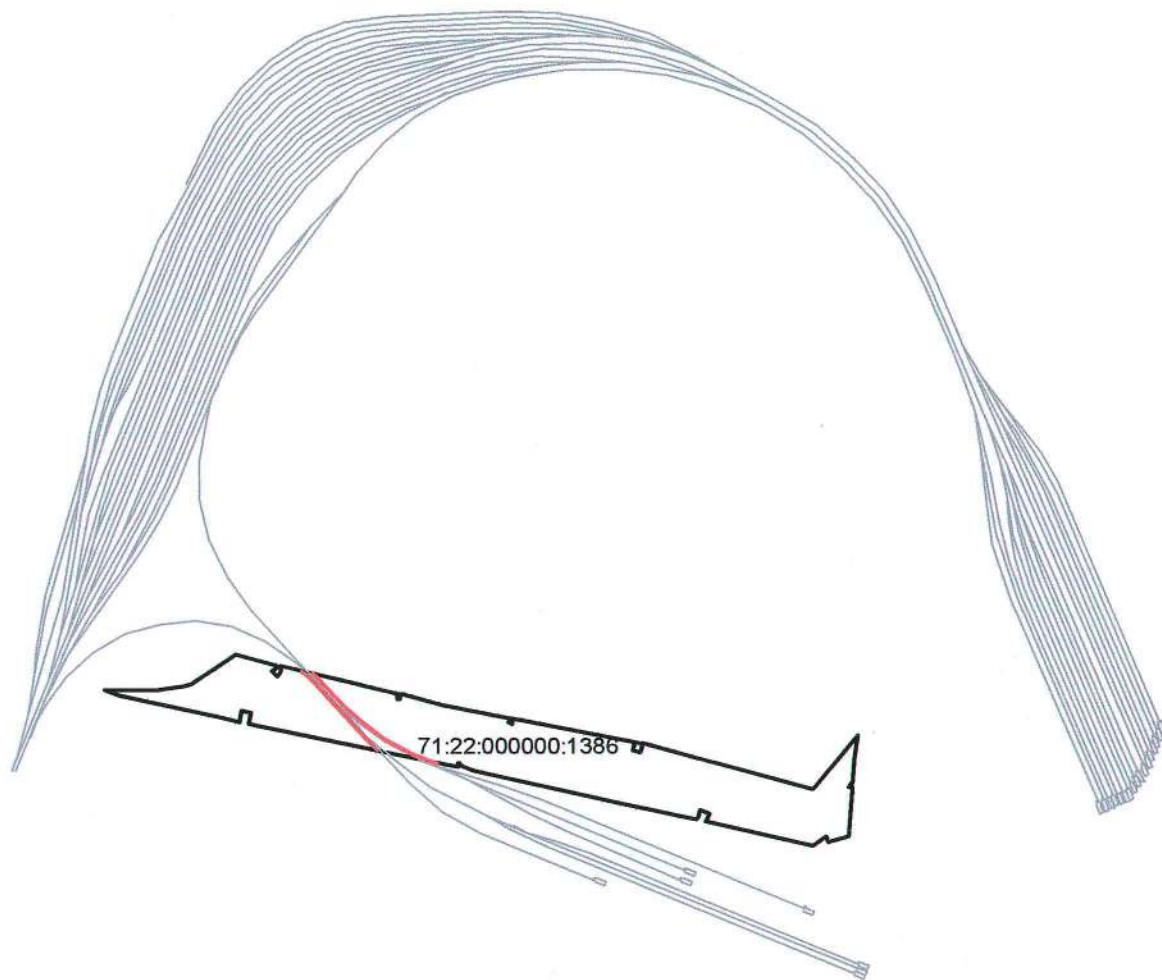


масштаб 1:10000

Условные обозначения:




-  – образуемая часть земельного участка
-  – ранее учтенный земельный участок, сведения о котором позволяют однозначно определить его положение на местности
-  – проектируемые железнодорожные пути

Основной чертеж проекта планировки территории
(схема расположения проектируемых железнодорожных путей на земельном участке с кадастровым номером 71:22:000000:1386)

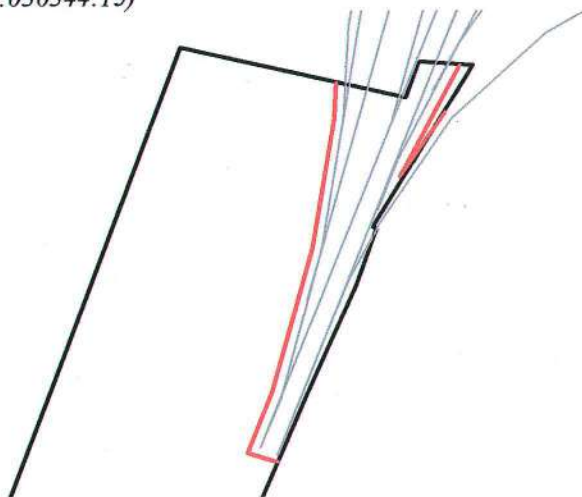


масштаб 1:7000

Условные обозначения:

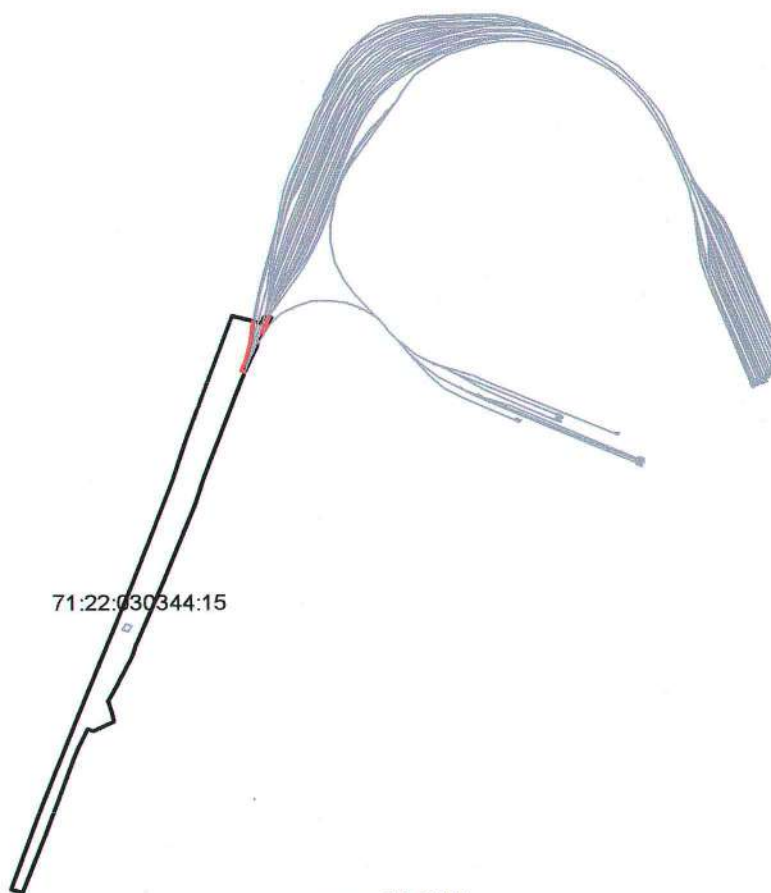
-  – образуемая часть земельного участка
-  – ранее учтенный земельный участок, сведения о котором позволяют однозначно определить его положение на местности
-  – проектируемые железнодорожные пути

Основной чертеж проекта планировки территории
(схема расположения проектируемых железнодорожных путей на земельном участке с кадастровым номером 71:22:030344:15)



масштаб 1:2000

Обзорный план



масштаб 1:15000

Условные обозначения:



– образуемая часть земельного участка

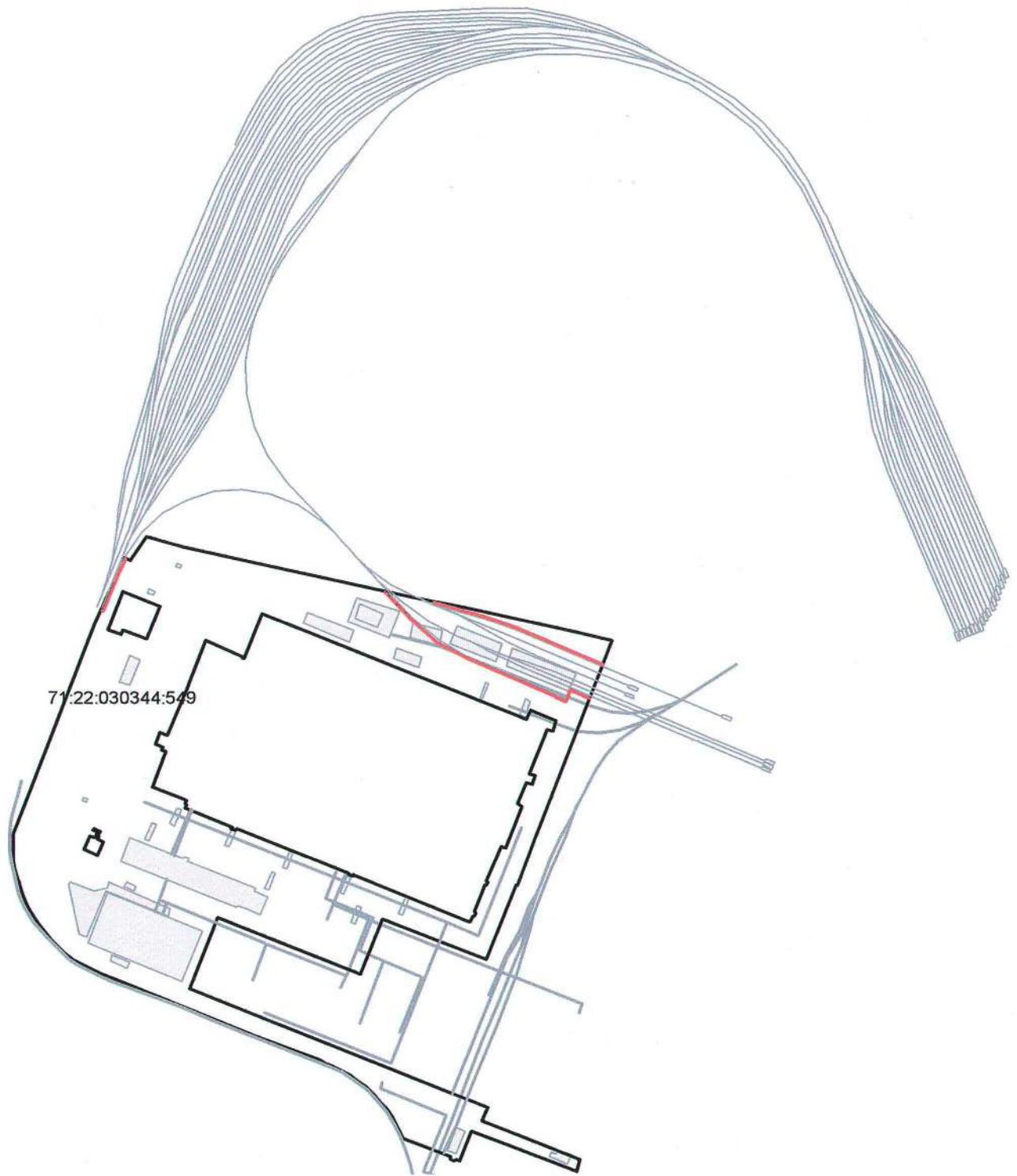


– ранее учтенный земельный участок, сведения о котором позволяют однозначно определить его положение на местности







– проектируемые железнодорожные пути

Основной чертеж проекта планировки территории
(схема расположения проектируемых железнодорожных путей на земельном участке с кадастровым номером 71:22:030344:549)

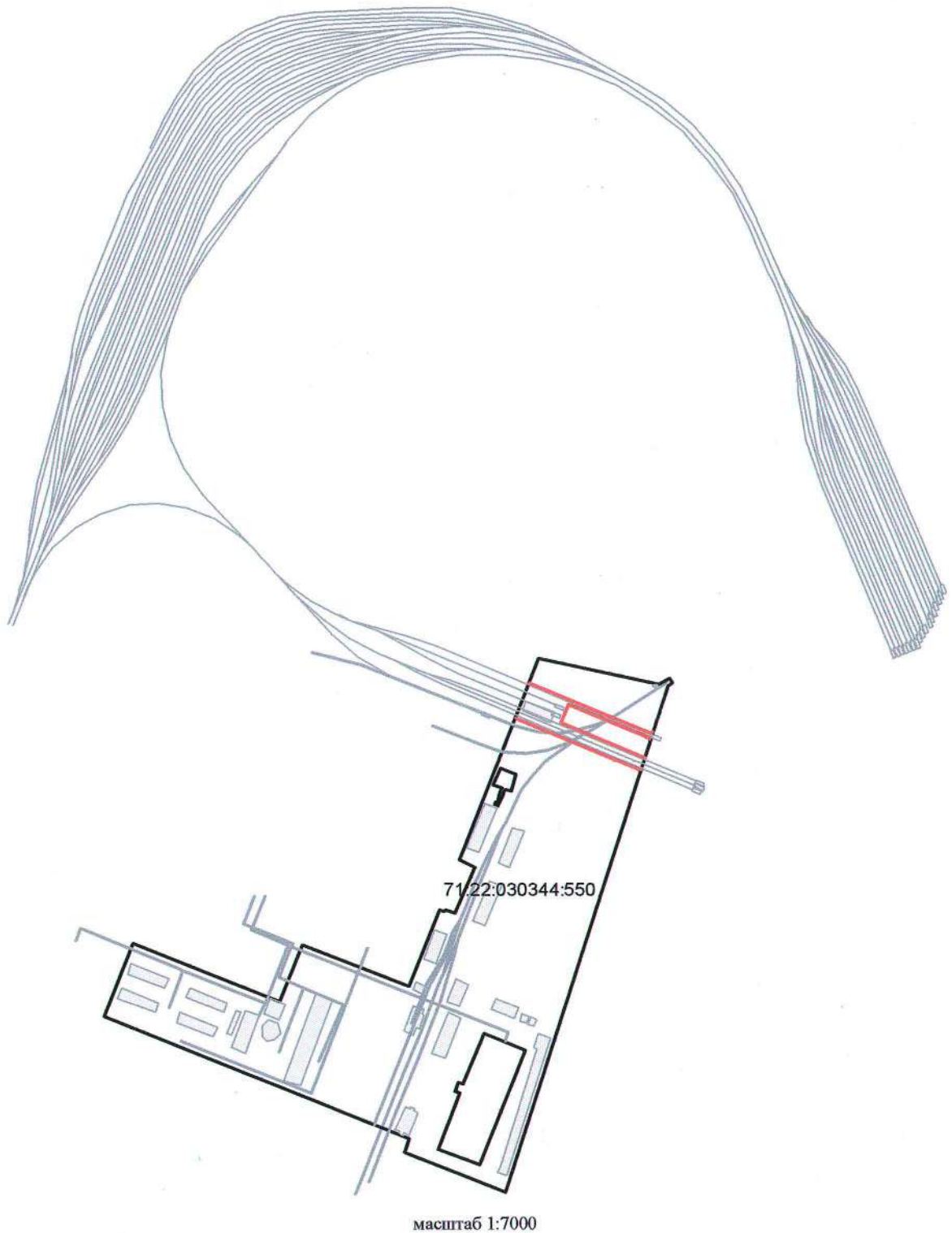


масштаб 1:7000





Условные обозначения:

-  – образуемая часть земельного участка
-  – ранее учтенный земельный участок, сведения о котором позволяют однозначно определить его положение на местности
-  – ранее учтенные объекты капитального строительства
-  – проектируемые железнодорожные пути

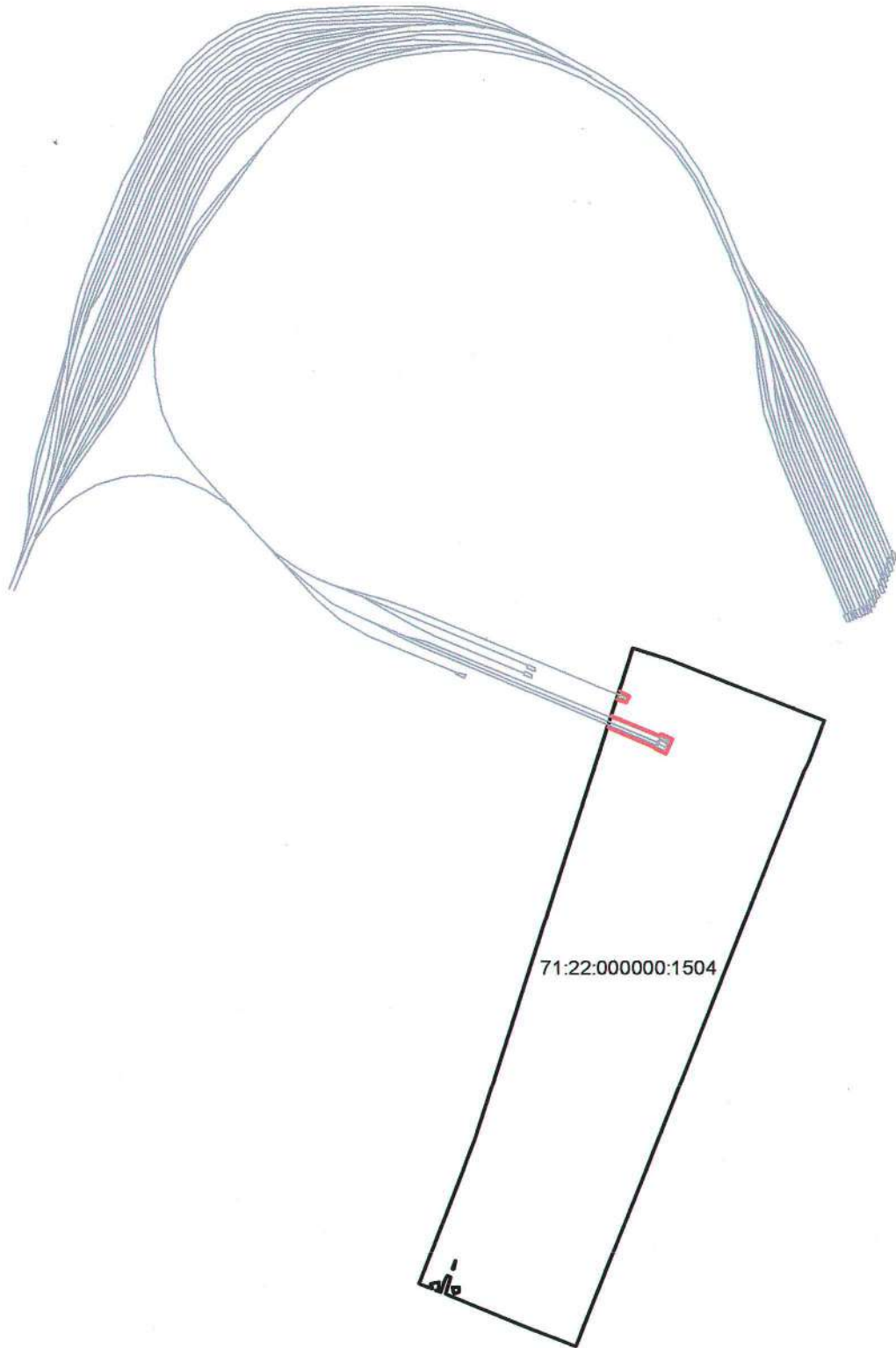
Основной чертеж проекта планировки территории
(схема расположения проектируемых железнодорожных путей на земельном участке с кадастровым номером 71:22:030344:550)



Условные обозначения:


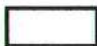

-  – образуемая часть земельного участка
-  – ранее учтенный земельный участок, сведения о котором позволяют однозначно определить его положение на местности
-  – ранее учтенные объекты капитального строительства
-  – проектируемые железнодорожные пути

Основной чертеж проекта планировки территории
(схема расположения проектируемых железнодорожных путей на земельном участке с кадастровым номером 71:22:000000:1504)



масштаб 1:8000

Условные обозначения:

-  – образуемая часть земельного участка
-  – ранее учтенный земельный участок, сведения о котором позволяют однозначно определить его положение на местности
-  – проектируемые железнодорожные пути

Раздел 2.

Положение о характеристиках планируемого развития территории.

ПОЛОЖЕНИЕ О ХАРАКТЕРИСТИКАХ ПЛАНИРУЕМОГО РАЗВИТИЯ ТЕРРИТОРИИ

Проект планировки территории подготовлен в результате выполнения кадастровых работ применительно к линейному объекту (для строительства железнодорожных путей необщего пользования парка «Д») с целью отображения границ отводимого земельного участка, существующих границ территории и объектов капитального строительства, и утверждения материалов предварительного согласования места размещения объекта (земельный участок).

Проект планировки территории подготовлен в отношении земельного участка, расположенного в санитарно-защитной зоне группы промышленных объектов и производств ОАО «Щекиноазот»: Первомайская ТЭЦ - филиал ОАО «Щекиноазот», ОАО «Химволокно», расположенных на одной промышленной площадке территории рабочего поселка Первомайский Щекинского района Тульской области. Ограничения прав на земельный участок, предусмотренные статьями 56, 56.1 Земельного кодекса Российской Федерации, 71.22.2.449.

При подготовке документации по планировке территории в отношении линейного объекта (строительство железнодорожных путей необщего пользования парка «Д») использованы: «Техническое задание на выполнение проектных работ» №ЩА-222/19 от 19.06.2019 и «Проектная документация» по развитию путей необщего пользования ОАО «Щекиноазот» железнодорожный парк «Д» № 1903.1-ПД-ТКР2 в составе топографической съемки территории в М 1:500, выполненных ООО «ЛОГОС 88».

При планировке территории под строительство объекта (железнодорожные пути необщего пользования парка «Д») необходимо учесть обеспечение устойчивого развития территории, обеспечение безопасности труда, ограничение негативного воздействия хозяйственной и иной деятельности на окружающую среду и обеспечение охраны и рационального использования природных ресурсов в интересах настоящего и будущего поколений; установление очередности занятия территории под застройку с учетом максимальной возможности беспрепятственного и рационального использования земель в период строительства линейного объекта.

В период строительства объекта предусмотреть недопущение захламливания, загрязнения и порчи прилегающих земель; не допускать складирования материалов вне отведенной площадки; использование земельного участка осуществлять строго для строительства линейного объекта; по окончании строительства вернуть земельный участок в состояние, пригодное для его дальнейшего целевого использования

Проект планировки территории представлен основным чертежом в масштабе 1:10000 с графическим отображением объектов недвижимости и зон с особыми условиями использования территории, схемами расположения проектируемых железнодорожных путей на земельных участках (масштаб по листу), экспликация земель сведена в таблицу:

№№	кадастровый номер земельного участка	категория земель	разрешенное использование	форма собственности	площадь участка для строительства объекта (кв.м)
1	2	3	4	5	6
1	71:22:030201:67	земли сельскохозяйственного назначения	для сельскохозяйственного производства	аренда на 49 лет, №71-71-22/023/2013-915 от 13.11.2013	20642
2	71:22:030201:77	земли сельскохозяйственного назначения	сельскохозяйственное использование	_____	7882
3	71:22:030201:57	земли сельскохозяйственного назначения	для ведения сельского хозяйства	Злакотин А.М., собственность, №71:22:030201:57-71/022/2018-3 от 08.10.2018	14485
4	71:22:030201:79	земли сельскохозяйственного назначения	для ведения сельского хозяйства	Злакотин А.М., собственность, №71:22:030201:79-71/022/2019-3 от 17.04.2019	6316
5	71:22:030201:71	земли населенных пунктов	для линий электропередач и электроподстанций	право зарегистрировано на объект с видом использования земель (для линий эл.передач и эл.подстанций)	42

1	2	3	4	5	6
6	71:22:030201:83	земли населенных пунктов	сельскохозяйственное использование	_____	13705
7	71:22:030201:35	земли промышленности, энергетики, транспорта, связи, радиовещания, телевидения, информатики, земли для обеспечения космической деятельности, земли обороны, безопасности и земли иного специального назначения	под ВЛ 110 кВ «Яснополянская - Восточная 1 и 2»	_____	5
8	71:22:030201:18	земли промышленности, энергетики, транспорта, связи, радиовещания, телевидения, информатики, земли для обеспечения космической деятельности, земли обороны, безопасности и земли иного специального назначения	для производственных целей	РФ, собственность, №71-01.30-29.2004-0052.01 от 22.03.2004 аренда на 49 лет, №71-71-22/027/2012-052 от 02.10.2012, ОАО «Федеральная сетевая компания Единой энергетической системы»	1623
9	71:22:510601:3	земли промышленности, энергетики, транспорта, связи, радиовещания, телевидения, информатики, земли для обеспечения космической деятельности, земли обороны, безопасности и земли иного специального назначения	железная дорога	_____	37683
10	71:22:000000:1386	земли населенных пунктов	автомобильный транспорт (эксплуатация сооружения – автодорога)	Щекинское ОАО «Химволокно», собственность, №71:22:000000:1386-71/022/2018-1 от 26.10.2018	1153
11	71:22:030344:15	земли населенных пунктов	для эксплуатации подъездных ж/дорожных путей	ОАО «Щекиноазот» собственность, №71-71-22/013/2007-608 от 02.11.2007	1832
12	71:22:030344:549	земли населенных пунктов	под промышленную площадку	Щекинское ОАО «Химволокно», собственность, №71:22:030344:549-71/022/2019-1 от 25.06.2019	13643
13	71:22:030344:550	земли населенных пунктов	для иных видов использования, характерных для населенных пунктов	Щекинское ОАО «Химволокно», собственность, №71:22:030344:550-71/022/2019-1 от 25.06.2019	4863
14	71:22:000000:1504	земли населенных пунктов	производственная деятельность	аренда, №71:22:000000:1504-71/022/2019-4 от 06.09.2019	1533

Примечание: при составлении таблицы использованы данные ФГИС ЕГРН, выписки из ЕГРН об объектах недвижимости, соответственно, : №99/2019/275856794 от 01.08.2019, №99/2019/275427759 от 30.07.2019, №99/2019/275428874 от 30.07.2019, №99/2019/275428516 от 30.07.2019, №99/2019/283649895 от 13.09.2019, №99/2019/286447553 от 27.09.2019, №99/2019/284068553 от 14.09.2019, №99/2019/275428285 от 30.07.2019, №99/2019/275856089 от 01.08.2019 (уведомление об отсутствии в ЕГРН сведений о переходе прав на объект недвижимости №99/2019/275646127 от 31.07.2019), №99/2019/275429373 от 30.07.2019, №99/2019/284068084 от 14.09.2019, №99/2019/275429887 от 30.07.2019, №99/2019/284105811 от 14.09.2019 и №99/2019/280868859 от 29.08.2019.

Местоположение границ земельного участка определялось путем натурального измерения на местности, межа (при ширине однопутного земляного полотна с открытым балластным слоем на прямых участках пути после полной осадки принята 5,80 м). Общая площадь земельного участка, отводимого под строительство линейного объекта, составляет 162600 кв.м. Проектируемые железнодорожные пути относятся к внешним железнодорожным подъездным путям необщего пользования, предназначенных для

перевозок грузов предприятий и соединяющие станцию примыкания общей сети с промышленной станцией, а также с погрузочно-разгрузочными путями).

На отводимом земельном участке под строительство железнодорожных путей необщего пользования парка «Д» проектом предусмотрено: строительство двадцати двух путей в основной части парка для отстоя вагонов в ожидании грузовых операций, а также формирования групп вагонов для подачи на грузовые фронты и уборки с подъездного пути на общую сеть ОАО «РЖД»; строительство семнадцати путей во вспомогательной части парка для отстоя вагонов в ожидании грузовых операций, а также формирования групп вагонов для подачи на грузовые фронты и уборки с подъездного пути на общую сеть ОАО «РЖД»; строительство весового и ходовых путей; строительство вытяжного пути и путей для осуществления грузовых операций; укладка стрелочных переводов. Схема внутривыездных путей (количество путей и их специализация) разработана с учетом технологии работы завода и является оптимальной для размещения в границах отводимого земельного участка.

Развернутая длина проектируемых путей составляет – 26730 м. Пути позволят осуществлять отстой вагонов в количестве до 1251 условных единиц (при длине условной единицы 14 м), без учета путей «АмКар». Пути не электрифицируются и в электрическую централизацию не включаются. Максимальная скорость движения по путям на площадке завода составляет до 40 км/ч.

Определение координат и средней квадратической погрешности положения характерных точек границ земельного участка производилось методом спутниковых геодезических измерений (определений) с использованием программного обеспечения (при расчете средней квадратической погрешности положения характерных точек границ), а также с использованием компьютерных программ «Автокад», «MapInfo Professional - 10,5», были проведены подготовительные работы, включающие в себя сбор и изучение сведений государственного земельного кадастра, документов, удостоверяющих права на землю и объекты недвижимости (правоустанавливающих документов) списков координат пунктов государственной геодезической сети (ГГС) и иных исходных геодезических пунктов.

Все приборы и программы постобработки сертифицированы и рекомендованы к использованию на территории Российской Федерации.

Система координат – местная СК МСК.71-1.

Проект планировки территории подготовлен в соответствии с Земельным кодексом Российской Федерации (по состоянию на 01.02.2015), Градостроительным кодексом Российской Федерации №190-ФЗ, Правилами землепользования и застройки муниципального образования р.п. Первомайский Щекинского района, утвержденными решением Собрании депутатов МО р.п. Первомайский Щекинского района от 31.03.2017 №43-166, с изменениями и дополнениями от 04.07.2019 №86-407.

от «13» 06 2019 г.

ТЕХНИЧЕСКОЕ ЗАДАНИЕ НА ВЫПОЛНЕНИЕ ПРОЕКТНЫХ РАБОТ

по строительству объекта «Развитие путей необщего пользования ОАО «Щекиноазот».
Строительство парка «Д»

№ п/п	Перечень основных данных и требований	Основные данные и требования
1	Основание для проведения работ	Развитие и модернизация железнодорожной инфраструктуры путей необщего пользования ОАО «Щекиноазот» в связи с планируемым вводом в эксплуатацию новых производств, увеличением грузооборота и вагонного парка предприятия, предпроектные проработки.
2	Заказчик	ОАО «Щекиноазот», Тульская область, Щекинский р-н, р.п. Первомайский, ЖДЦ
3	Место расположения объекта	Территория ОАО «Щекиноазот» Фактическое место примыкания новых путей к существующим выберем комиссионно, в рамках исполнения договорных обязательств.
4	Источник финансирования	Проект М500
5	Цель работ	Проектирование железнодорожных путей необщего пользования парка «Д», с целью обеспечения логистики при увеличении объема перевозимых грузов.
6	Объем работ	Выполнение работ по инженерным изысканиям, на территории проектирования строительства ж/д парка «Б»; Разработка проектной документации – в соответствии с постановлением Правительства Российской Федерации от 16.02.2008 № 87 и настоящим техническим заданием на проектирование; Прохождение негосударственной экспертизы; Составление рабочей документации; Разработка проекта планировки и межевания, и санитарно-защитной зоны.
7	Сроки и график выполнения работ	5 месяцев
8	Основные технико-экономические показатели	Основные химические грузы: метанол, карбамид, аммиачная селитра, сульфат аммония, аммиак, серная кислота и др. Планируемый грузооборот на путях необщего пользования предприятия начиная с 2023 года – 3 289,7 тыс. т в год, вагонооборот – 51 590 вагонов в год или в среднем 141 вагон в сутки. Потребная полезная длина путей для размещения вагонов (за исключением ходовых, соединительных путей, грузовых фронтов, весового пути и вытяжных путей) – не менее 22 000 м, вместимость – не менее 840 условных вагонов. Назначение парка «Д» – выполнение приема групп вагонов, поступающих со станции Казначеевка, расформирование, взвешивание и подача вагонов на погрузочно-разгрузочные фронты, уборка вагонов с грузовых фронтов, взвешивание и накопление вагонов на путях парка, формирование групп вагонов, передаваемых на сеть ОАО «РЖД», отстой вагонов, используемых для перевозки аммиака, карбамида и других грузов.
9	Основные технические требования и требования к документации	Документацию выполнить по перечню: Раздел 1. Пояснительная записка Раздел 2. Проект полосы отвода. Раздел 3. Технологические и конструктивные решения линейного объекта. Подраздел 1. Железнодорожный путь.

Щекиноазот ОАО

Подраздел 2. Коммуникации, искусственные сооружения.

Переустройство, демонтаж.

Освещение стрелочных переводов и переездов.

Сети связи.

Подраздел 3. Автомобильные дороги, проезды и переезды.

Подраздел 4. «Организация движения» с разработкой технологии маневровой работы при обеспечении потребностей всех производств.

Раздел 4. Проект организации строительства

Раздел 5. Мероприятия по охране окружающей среды

Раздел 6. Мероприятия по гражданской обороне и мероприятия по предупреждению чрезвычайных ситуаций

Раздел 7. Проект производства работ.

Раздел 8. Сметы на строительство

-Данные разделы разработать в объеме, согласно свода правил: «Промышленный транспорт» СП 37.13330.2012;

СНиП 32-01-95 «Железные дороги колеи 1520мм».

Проектной документацией предусмотреть:

а) строительство ж.д. путей в парке «Д» в количестве:

- двух приемоотправочных путей ориентировочной полезной длиной 450 м с примыканием к вытяжному пути № 24е Промышленного парка;

- трех сортировочных путей для расформирования групп вагонов, поступающих со станции Казначеевка, и двух сортировочных путей для формирования вагонов перед перестановкой на станцию с полезными длинами не менее 400 м;

- девяти выставочных путей общей полезной длиной около 3 900 м для накопления вагонов в ожидании подал на грузовые фронты;

- четырех путей накопления вагонов после выполнения грузовых операций и в ожидании формирования передач с общей полезной длиной около 1 800 м;

- пяти путей для отстоя парка вагонов, используемых для перевозки карбамида и аммиака, общей полезной длиной около 2 700 м;

- двух вытяжных путей в районе северной горловины парка с учетом возможности выполнения маневровых операций с составами длиной не менее 24 условных вагонов, и обеспечением возможности перестановки составов с приемоотправочных путей на сортировочные пути парка, предназначенные для расформирования поступающих групп вагонов, длиной не менее 36 условных вагонов (при использовании двух спаренных маневровых тепловозов);

- одного ходового пути с восточной стороны парка;

- одного сквозного весового пути, оборудованного железнодорожными весами, с примыканием двумя стрелочными переводами к ходовому пути;

- необходимого количества соединительных путей и стрелочных съездов между ними, обеспечивающих выполнение необходимых технологических операций с маневровыми составами и одиночными локомотивами.

б) в районе вытяжных путей парка «Д» устройство 14-ти тупиковых путей для отстоя вагонов общей полезной длиной не менее 4 360 м, а также необходимых соединительных путей и стрелочных съездов для обеспечения возможности перестановки вагонов с путей парка на тупиковые пути и обратно.

в) для обеспечения обслуживания нового производства аммиака и карбамида железнодорожным транспортом, предусмотреть размещение на соответствующей производственной площадке 4-х новых грузовых фронтов, в том числе 1-го пути для погрузки аммиака (объем погрузки – 10-12 вагонов в сутки), 3-х путей – для погрузки карбамида, из них 2 пути для погрузки минераловозов, 1 путь – для погрузки полувагонов (суммарный объем погрузки карбамида – 40-50 вагонов в сутки).

г) на фронтах погрузки карбамида установку 3-х вагонных весов – по единице на каждом пути, а также реверсивных лебедок для перемещения вагонов по фронтам.

д) примыкание новых грузовых фронтов погрузки аммиака и карбамида, а также существующего грузового фронта погрузки линолеума и выгрузки мрамора (объем грузовых операций – 5 вагонов в месяц) к путям парка «Д» с устройством 2-х соединительных путей, обеспечивающих возможность подачи вагонов на грузовые фронты как с северной, так и с южной горловины парка, с учетом необходимости взвешивания вагонов для перевозки аммиака.

е) переустройство следующих путей Промышленного парка:

- удлинение вытяжного пути № 24е с примыканием его к вытяжному пути в северной горловине парка «Д»;

- устройство стрелочного съезда с вытяжного пути № 12 станции Казначеевка на вытяжной путь № 24е предприятия в районе стрелочного перевода № 43 для перестановки вагонов со станции на приемоотправочные пути парка «Д»;

- переустройство путей № 33 и № 34 в связи с примыканием южной горловины парка «Д»;

- демонтаж тупиковых призм на путях № 33 и № 34 с их примыканием к вытяжному пути № 24 Промышленного парка;

- устройство вытяжного пути с примыканием к пути № 34 в районе стрелочного перевода № 115в вместимостью не менее 11 условных вагонов.

ж) строительство пункта подготовки вагонов под перевозки карбамида в районе новых грузовых фронтов погрузки аммиака и карбамида и парка «Д». Место расположения, тип (крытый ангар, навес, открытая площадка и др.), количество путей, вместимость, увязку путей и примыкание к путям парка «Д» и грузовым фронтам (сквозные или тупиковые пути, места примыкания) определить проектом.

и) переустройство инженерных коммуникаций и сооружений (при необходимости), находящихся в пятне предполагаемого строительства новых путей парка, грузовых фронтов, соединительных и других путей, а именно:

- электрического кабеля напряжением 6 кВ и кабеля связи в южной горловине парка «Д»;

- опор линии электропередач напряжением 110 кВ для соблюдения вертикального и горизонтального габаритов размещения железнодорожных путей:

1. одной линии электропередач в южной горловине парка «Д»;

2. трех линий электропередач в северной горловине парка «Д»;

3. двух линий электропередач, пересекающих новые вытяжные пути парка «Д»;

- вынос существующей грунтовой автодороги, соединяющей ул. Симферопольскую (р.п. Первомайский) и электрическую подстанцию «Яснополянская»;

- переустройство существующих и устройство новых водоотводных сооружений;

- переустройство 3-х электрокабелей напряжением 6 кВ, 1-го электрокабеля напряжением 10 кВ и 1-го электрокабеля СПБЗУ в центральной части парка «Д»;

- переустройство кабеля связи в районе размещения северной части парка «Д».

Необходимость переустройства указанных инженерных коммуникаций и сооружений определить проектом.

Экспертизу проекта пройти в некоммерческой экспертной организации.

Проектирование выполнить в соответствии со следующими условиями:

1. Шпалы ж/б Ш-1 с/г со скреплением КБ. (старогодние/новые)

2. Рельсы Р-65 с/г, длиной 12,5 м;

3. Стрелочные переводы Р-65 марки 1/9 нецентрализованные;

4. Предусмотреть отвод дождевых и талых вод от ж.д. пути и стрелочных переводов, меры по защите земляного полотна от размыва;

5. Предусмотреть работы по благоустройству прилегающей территории.

10 Исходные данные

По отдельному перечню.

При проектировании предусмотреть использование материалов и

		<p>рекомендаций, полученных на этапе выполнения предпроектных проработок железнодорожных путей необщего пользования парков «Б» и «Д» ОАО «Щекиноазот».</p> <p>Технические условия Заказчика и собственников объектов инфраструктуры, размещенной в пятне строительства парка «Д».</p>
11	Необходимость выполнения обследовательских работ и инженерных изысканий	<p>Выполнить инженерно-геодезические и инженерно-геологические изыскания в объеме, необходимом для разработки проектной документации согласно ТЗ на инженерные изыскания, с учетом имеющихся материалов изысканий (около 90 % площади предполагаемого строительства нового парка), разработанных по состоянию на январь 2019 года.</p> <p>Выполнить инженерно-экологические изыскания, изыскания по профилям воздушных высоковольтных линий электропередач и другие изыскания в соответствии с положениями законодательства РФ</p>
12	Гарантии Исполнителя	60 месяцев со дня подписания акта выполненных работ
13	Особые условия Заказчика	При проектировании учесть обращение на проектируемых путях вагонов с опасными грузами
14	Требования к Исполнителю	<ul style="list-style-type: none"> - Наличие свидетельства о допуске СРО на право производства работ, указанных в настоящем техническом задании; - Подтвержденный опыт выполнения аналогичных работ; - Наличие трудовых, материально-технических ресурсов, необходимых для выполнения работ, указанных в настоящем техническом задании.

Генеральный директор
ОАО «Щекиноазот»

А.К. Сурба

М.П.



Генеральный директор
ООО «Логос 88»

/ В.В. Зубарев /

М.П.



Водительские права ССР11

Тульская область
Муниципальное образование р.п. Первомайский Щекинского района
Администрация

Постановление

от «16» сентября 2019 года

№ 233

**О разрешении разработки проекта планировки и
проекта межевания территории объекта: «Развитие
путей необщего пользования ОАО «Щекиноазот».
Строительство парка «Д»**

В связи с поступлением заявления ОАО «Щекиноазот» о разрешении на разработку проекта планировки и проекта межевания территории объекта: «Развитие путей необщего пользования ОАО «Щекиноазот». Строительство парка «Д», в соответствии с Градостроительным кодексом Российской Федерации, Федеральным Законом от 06.10.2003 № 131-ФЗ «Об общих принципах организации местного самоуправления в Российской Федерации», Законом Тульской области от 29.12.2006 №785-ЗТО «О градостроительной деятельности в Тульской области», на основании Устава МО р.п. Первомайский Щекинского района администрация МО р.п. Первомайский Щекинского района **ПОСТАНОВЛЯЕТ:**

1. Разрешить разработку проекта планировки и проекта межевания территории объекта: «Развитие путей необщего пользования ОАО «Щекиноазот». Строительство парка «Д».

2. Предложить заказчику:

2.1. Разработать проект планировки и проект межевания территории в соответствии с действующим законодательством;

2.2. Проект планировки и проект межевания территории объекта: «Развитие путей необщего пользования ОАО «Щекиноазот». Строительство парка «Д» представить на утверждение главе МО р.п. Первомайский Щекинского района с учетом результатов публичных слушаний.

3. Опубликовать настоящее постановление в информационном бюллетене «Первомайские вести» и разместить на официальном сайте МО р.п. Первомайский Щекинского района.

4. Контроль за исполнением постановления оставляю за собой.

5. Постановление вступает в силу со дня его официального опубликования.

Заместитель главы администрации
муниципального образования
р.п. Первомайский Щекинского района



П.И. Мамай

Пронумеровано, пронумеровано и печатью
скреплено

Ирина Савина

ООО «Земстройпроект» директор *Ирина Савина*

