



УТВЕРЖДЕНО:

ООО «ТулЗемПроект»
ИНН 7103518527 КПП 710301001 ОГРН 1137154023621
300012, г. Тула, проспект Ленина, дом № 85, помещение 31
тел./факс. (4872) 717-017
e-mail: tulzempromekt@mail.ru
www.tzp71.ru

ПРОЕКТ ПЛАНИРОВКИ И ПРОЕКТ МЕЖЕВАНИЯ ТЕРРИТОРИИ

для размещения линейного объекта
сбросного коллектора Ду 1400 в р.Деготня
(от камеры №14 до выпуска №1)
по адресу: Тульская область, Щекинский район,
р.п. Первомайский

Том 3. Проект межевания

Утверждаемая часть

Шифр: ДПТ 468/19-ТЗ-ПМТ

г. Тула

2019



ООО «ТулЗемПроект»
ИНН 7103518527 КПП 710301001 ОГРН 1137154023621
300012, г. Тула, проспект Ленина, дом № 85, помещение 31
тел./факс. (4872) 717-017
e-mail: tulzempromekt@mail.ru
www.tzp71.ru

ПРОЕКТ ПЛАНИРОВКИ И ПРОЕКТ МЕЖЕВАНИЯ ТЕРРИТОРИИ

для размещения линейного объекта
сбросного коллектора Ду 1400 в р.Деготня
(от камеры №14 до выпуска №1)
по адресу: Тульская область, Щекинский район,
р.п. Первомайский

Том 3. Проект межевания

Утверждаемая часть

Шифр: ДПТ 468/19-ТЗ-ПМТ

Гендиректор



А.А. Миненко

Архитектор

Р.А.Геворкян

г. Тула

2019

СОСТАВ ПРОЕКТА

№ п/п	Наименование документа	Масштаб
ТОМ I		
Основная часть проекта планировки территории		
Раздел 1	Проект планировки территории. Графическая часть	
1	Чертеж границ зон планируемого размещения линейных объектов	М 1:1 000
Раздел 2	Положение о размещении линейных объектов	
ТОМ II		
Материалы по обоснованию проекта планировки		
Раздел 1	Материалы по обоснованию проекта планировки территории. Графическая часть	
1	Схема расположения элементов планировочной структуры	М 1:3 000
2	Схема использования территории в период подготовки проекта планировки территории	М 1:2 000
3	Схема границ зон с особыми условиями использования территории	М 1:5 000
Раздел 2	Материалы по обоснованию проекта планировки территории. Пояснительная записка	
Раздел 3	Исходные данные. Инженерные изыскания	
ТОМ III		
Проект межевания территории		
Раздел 1	Проект межевания территории. Графическая часть	
1	Чертеж межевания территории	М 1:1 000
Раздел 2	Материалы по обоснованию проекта межевания территории. Графическая часть	
2	Чертеж границ существующих земельных участков, границ зон с особыми условиями использования территорий	М 1:2 000
Раздел 3	Пояснительная записка проекта межевания территории	

Согласовано

Взам. инв. №

Подп. и дата

Инв. № подл.

Изм.	Кол.уч	Лист	№док.	Подп.	Дата

ДПТ 468/19-ТЗ-ПМТ

Проект межевания территории

Стадия	Лист	Листов
П	1	16

ООО «ТулЗемПроект»

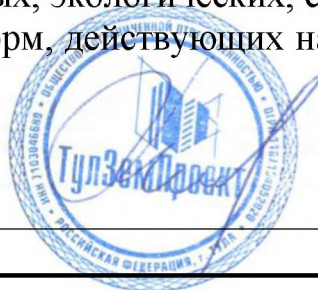


СПИСОК ИСПОЛНИТЕЛЕЙ ПРОЕКТА

№ п/п	Должность	Ф.И.О.	Подпись
1	Генеральный директор	Миненко А.А.	
2	Архитектор	Ерощева Н.Ю.	

Технические решения, принятые в проекте, соответствуют требованиям градостроительных, экологических, санитарно-гигиенических, противопожарных и других норм, действующих на территории Российской Федерации

Генеральный директор _____



А.А. Миненко

Инв. № подл.	
Подп. и дата	
Взам. инв. №	

Изм.	Кол.уч.	Лист	№ док.	Подпись	Дата

ДПТ 468/19-ТЗ-ПМТ

Лист

2

СОДЕРЖАНИЕ ТОМА 3

№ п/п	Шифр	Наименование	№ листов
1	Раздел 1	Проект межевания территории. Графическая часть	4
		Чертеж межевания территории	5
2	Раздел 2	Материалы по обоснованию проекта межевания территории. Графическая часть	6
		Чертеж границ существующих земельных участков, границ зон с особыми условиями использования территорий	7
3	Раздел 3	Пояснительная записка проекта межевания территории	8-9
		Ведомости координат поворотных точек границ образуемых земельных участков	10-13
		Таблица площадей образуемых земельных участков	14
		Описание местоположения границ территории проекта межевания в виде координат поворотных точек	15

Инв. № подл.	
Подп. и дата	
Взам. инв. №	

Изм.	Кол.уч.	Лист	№ док.	Подпись	Дата	ДПТ 468/19-ТЗ-ПМТ	Лист
							3

РАЗДЕЛ 1

**Проект межевания территории.
Графическая часть**

Изм.	Кол.уч.	Лист	№ док.	Подпись	Дата
Изм.	Кол.уч.	Лист	№ док.	Подпись	Дата
Изм.	Кол.уч.	Лист	№ док.	Подпись	Дата

Взм. инв. №

Подп. и дата

Изм. № подл.

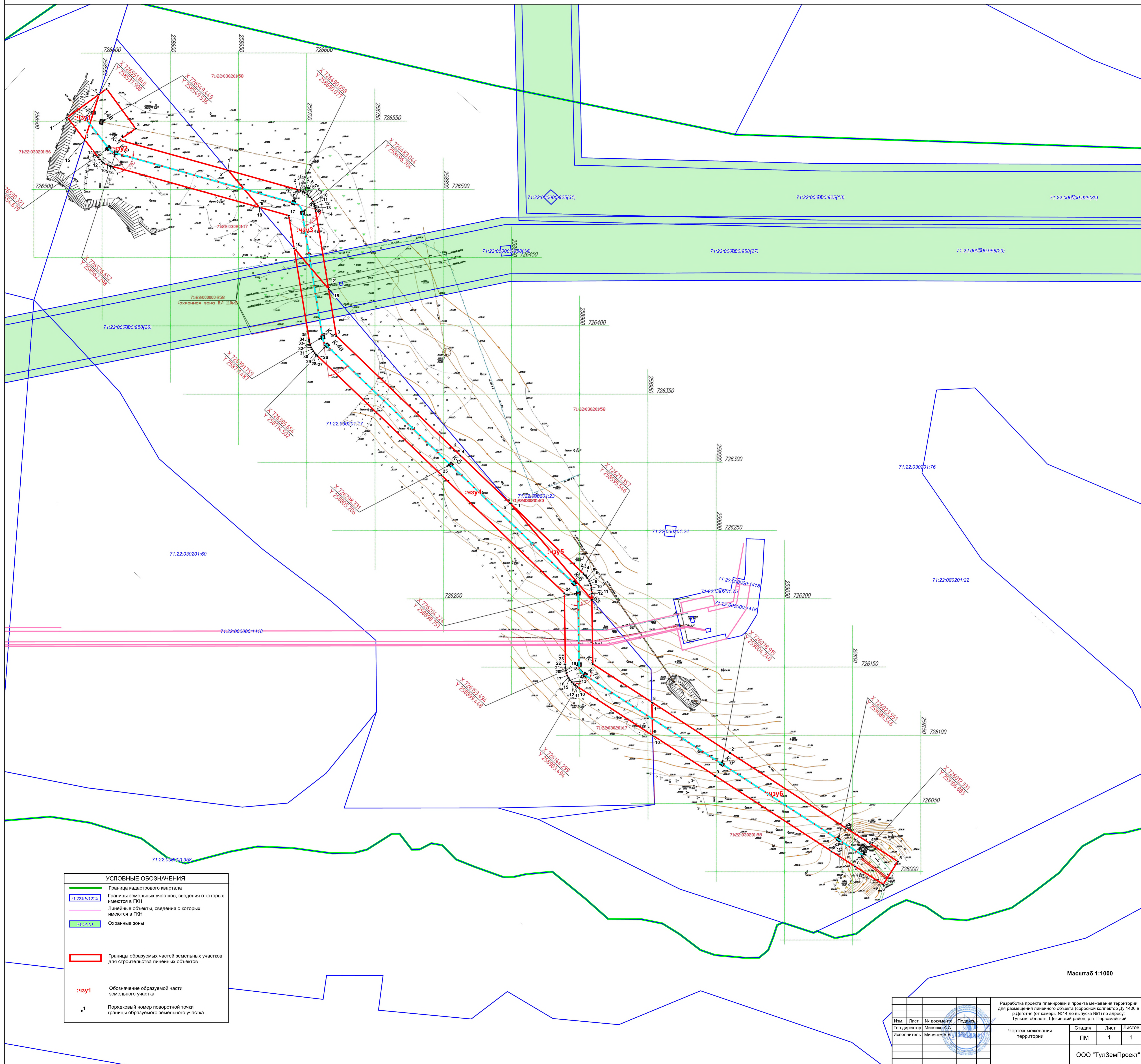
ДПТ 468/19-ТЗ-ПМТ

Лист

4

ЧЕРТЕЖ МЕЖЕВАНИЯ

для размещения линейного объекта - сбросной коллектор Ду 1400 в р.Деготня (от камеры №14 до выпуска №1) по адресу: Тульская область, Щекинский район, р.п. Первомайский



УСЛОВНЫЕ ОБОЗНАЧЕНИЯ	
	Граница кадастрового квартала
	Границы земельных участков, сведения о которых имеются в ГКН
	Линейные объекты, сведения о которых имеются в ГКН
	Охранные зоны
	Границы образуемых частей земельных участков для строительства линейных объектов
	Обозначение образуемой части земельного участка
	Порядковый номер поворотной точки границы образуемого земельного участка

Масштаб 1:1000

Изм.				Лист				№ документа				Подпись				Разработка проекта планировки и проекта межевания территории для размещения линейного объекта (сбросной коллектор Ду 1400 в р. Деготня от камеры №14 до выпуска №1) по адресу: Тульская область, Щекинский район, р.п. Первомайский			
Исполнитель				Миненко А.А.								Чертеж межевания территории				Стадия			
												ГМ				Лист			
												1				Листов			
																1			
ООО "ТулЗемПроект"																			

РАЗДЕЛ 2

Материалы по обоснованию проекта межевания территории. Графическая часть

Инв. № подл.	Подп. и дата	Взм. инв. №

Изм.	Кол.уч.	Лист	№ док.	Подпись	Дата

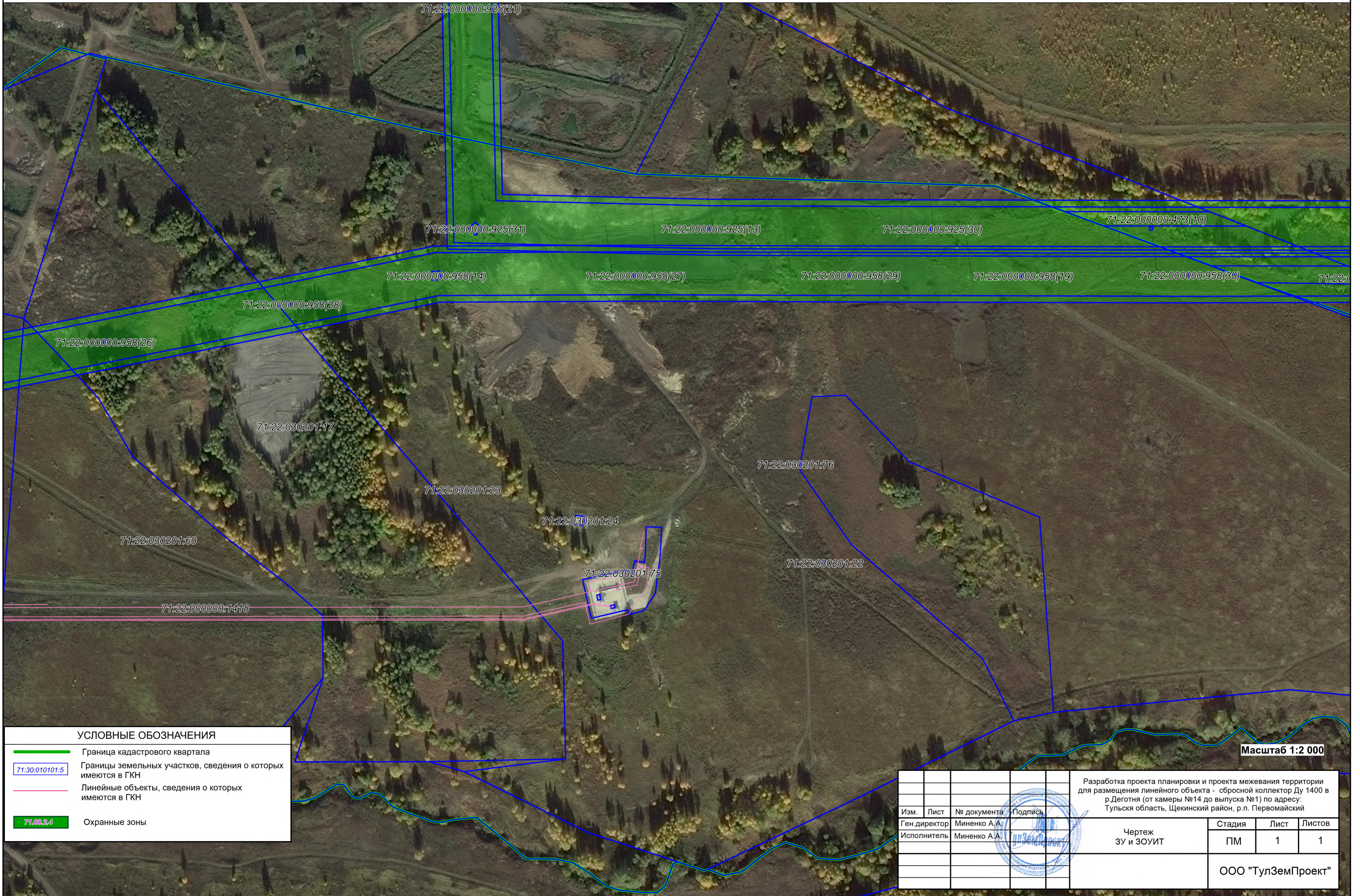
ДПТ 468/19-ТЗ-ПМТ

Лист

6

ЧЕРТЕЖ

границ существующих земельных участков, границ зон с особыми условиями использования территории
Тульская область, Щекинский район, р.п. Первомайский, ул.Симферопольская, 25



УСЛОВНЫЕ ОБОЗНАЧЕНИЯ

- Граница кадастрового квартала
- 71:30:010101:5 Границы земельных участков, сведения о которых имеются в ГКН
- Линейные объекты, сведения о которых имеются в ГКН
- 71.00.2.4 Охранные зоны

Масштаб 1:2 000

				Разработка проекта планировки и проекта межевания территории для размещения линейного объекта - сбросной коллектор Ду 1400 в р.Деготня (от камеры №14 до выпуска №1) по адресу: Тульская область, Щекинский район, р.п. Первомайский			
Изм.	Лист	№ документа	Подпись				Стадия
Ген директор		Миненко А.А.		Чертеж ЗУ и ЗОУИТ	ПМ	1	1
Исполнитель		Миненко А.А.					
				ООО "ТулЗемПроект"			

РАЗДЕЛ 3

Пояснительная записка проекта межевания территории

Инв. № подл.	Подп. и дата	Взм. инв. №

Изм.	Кол.уч.	Лист	№ док.	Подпись	Дата

ДПТ 468/19-ТЗ-ПМТ

Лист
8

Проект планировки и проект межевания территории разрабатывается с целью установления границ зон планируемого размещения линейного объекта (реконструкция сбросного коллектора ОАО «Щекиноазот» Ду 1400 в р.Деготня – от камеры №14 до выпуска №1 (в р.Деготня)), расположенного на земельных участках К№№ 71:22:030201:56, 71:22:030201:17, 71:22:030201:76 по адресу Тульская область, Щекинский район, МО рабочий поселок Первомайский, ул. Симферопольская, 25.

В качестве топографических материалов использована топографическая съемка М 1:500, выполненная АО «ТулаГИСИЗ».

Общая протяженность сбросного коллектора – 840 метров.

Общая площадь территории для строительства линейного объекта составляет 18 086 кв.м, состоящей из частей земельных участков, стоящих на кадастровом учете.

Инва. № подл.	Подп. и дата	Взам. инв. №

Изм.	Кол.уч.	Лист	№ док.	Подпись	Дата

ДПТ 468/19-ТЗ-ПМТ				
-------------------	--	--	--	--

Лист
9

**1 Ведомости координат поворотных точек границ
образуемых частей земельных участков**

**Ведомость координат поворотных точек границ
образуемой части земельного участка :чзу1**

Адрес земельного участка: К№71:22:030201:56, Тульская область, Щекинский район, рабочий поселок Первомайский, ул Симферопольская, д 25

Обозначение характерных точек границ	Координаты, м		Метод определения координат и ср. кв. погрешность положения характерной точки (Mt), м	Описание закрепления точки
	X, м	Y, м		
1	726 552,70	258 524,63	Картометрический метод, Mt=0,1, м	-
2	726 569,56	258 547,97	Картометрический метод, Mt=0,1, м	-
3	726 536,21	258 537,39	Картометрический метод, Mt=0,1, м	-
1	726 552,70	258 524,63	Картометрический метод, Mt=0,1, м	-

**Ведомость координат поворотных точек границ
образуемой части земельного участка :чзу2**

Адрес земельного участка: К№ 71:22:030201:17, Тульская область, Щекинский район, рабочий поселок Первомайский, ул Симферопольская, д 25

Обозначение характерных точек границ	Координаты, м		Метод определения координат и ср. кв. погрешность положения характерной точки (Mt), м	Описание закрепления точки
	X, м	Y, м		
1	726 569,57	258 547,99	Картометрический метод, Mt=0,1, м	-
2	726 573,69	258 553,45	Картометрический метод, Mt=0,1, м	-
3	726 544,55	258 574,81	Картометрический метод, Mt=0,1, м	-
4	726 536,06	258 562,87	Картометрический метод, Mt=0,1, м	-
5	726 513,92	258 642,48	Картометрический метод, Mt=0,1, м	-
6	726 486,74	258 665,52	Картометрический метод, Mt=0,1, м	-
7	726 516,80	258 557,43	Картометрический метод, Mt=0,1, м	-
8	726 517,19	258 556,05	Картометрический метод, Mt=0,1, м	-
9	726 517,78	258 554,34	Картометрический метод, Mt=0,1, м	-
10	726 519,12	258 551,84	Картометрический метод, Mt=0,1, м	-
11	726 519,74	258 551,00	Картометрический метод, Mt=0,1, м	-
12	726 520,63	258 549,95	Картометрический метод, Mt=0,1, м	-
13	726 521,99	258 548,58	Картометрический метод, Mt=0,1, м	-
14	726 523,63	258 547,13	Картометрический метод, Mt=0,1, м	-
15	726 536,21	258 537,40	Картометрический метод, Mt=0,1, м	-
1	726 569,57	258 547,99	Картометрический метод, Mt=0,1, м	-

Изн. № подл.	Подп. и дата	Взам. инв. №						

**Ведомость координат поворотных точек границ
образуемой части земельного участка :чзу3**

Адрес земельного участка: К№ 71:22:030201:76, Тульская область, Щекинский район, рабочий поселок Первомайский, ул Симферопольская, д 25

Обозначение характерных точек границ	Координаты, м		Метод определения координат и ср. кв. погрешность положения характерной точки (Mt), м	Описание закрепления точки
	X, м	Y, м		
1	726 513,92	258 642,49	Картометрический метод, Mt=0,1, м	-
2	726 499,82	258 693,20	Картометрический метод, Mt=0,1, м	-
3	726 499,03	258 695,70	Картометрический метод, Mt=0,1, м	-
4	726 498,36	258 697,28	Картометрический метод, Mt=0,1, м	-
5	726 497,66	258 698,61	Картометрический метод, Mt=0,1, м	-
6	726 496,38	258 700,37	Картометрический метод, Mt=0,1, м	-
7	726 495,49	258 701,34	Картометрический метод, Mt=0,1, м	-
8	726 494,18	258 702,62	Картометрический метод, Mt=0,1, м	-
9	726 492,93	258 703,65	Картометрический метод, Mt=0,1, м	-
10	726 491,08	258 704,86	Картометрический метод, Mt=0,1, м	-
11	726 489,30	258 705,62	Картометрический метод, Mt=0,1, м	-
12	726 488,05	258 706,02	Картометрический метод, Mt=0,1, м	-
13	726 486,42	258 706,39	Картометрический метод, Mt=0,1, м	-
14	726 484,35	258 706,68	Картометрический метод, Mt=0,1, м	-
15	726 427,06	258 716,10	Картометрический метод, Mt=0,1, м	-
16	726 456,85	258 690,86	Картометрический метод, Mt=0,1, м	-
17	726 480,79	258 686,93	Картометрический метод, Mt=0,1, м	-
18	726 486,74	258 665,53	Картометрический метод, Mt=0,1, м	-
1	726 513,92	258 642,49	Картометрический метод, Mt=0,1, м	-

Инва. № подл.	Подп. и дата	Взам. инв. №

Изм.	Кол.уч.	Лист	№ док.	Подпись	Дата
------	---------	------	--------	---------	------

ДПТ 468/19-ТЗ-ПМТ

Лист

11

**Ведомость координат поворотных точек границ
образуемой части земельного участка :чзу4**

Адрес земельного участка: К№ 71:22:030201:17, Тульская область, Щекинский район, рабочий поселок Первомайский, ул Симферопольская, д 25

Обозначение характерных точек границ	Координаты, м		Метод определения координат и ср. кв. погрешность положения характерной точки (Mt), м	Описание закрепления точки
	X, м	Y, м		
1	726 456,84	258 690,86	Картометрический метод, Mt=0,1, м	-
2	726 427,05	258 716,10	Картометрический метод, Mt=0,1, м	-
3	726 392,59	258 721,77	Картометрический метод, Mt=0,1, м	-
4	726 305,06	258 812,72	Картометрический метод, Mt=0,1, м	-
5	726 270,19	258 849,01	Картометрический метод, Mt=0,1, м	-
6	726 199,35	258 909,04	Картометрический метод, Mt=0,1, м	-
7	726 152,27	258 909,73	Картометрический метод, Mt=0,1, м	-
8	726 124,26	258 952,99	Картометрический метод, Mt=0,1, м	-
9	726 100,03	258 953,58	Картометрический метод, Mt=0,1, м	-
10	726 135,72	258 898,43	Картометрический метод, Mt=0,1, м	-
11	726 136,99	258 896,66	Картометрический метод, Mt=0,1, м	-
12	726 137,92	258 895,56	Картометрический метод, Mt=0,1, м	-
13	726 139,18	258 894,30	Картометрический метод, Mt=0,1, м	-
14	726 140,40	258 893,29	Картометрический метод, Mt=0,1, м	-
15	726 141,34	258 892,60	Картометрический метод, Mt=0,1, м	-
16	726 142,35	258 891,94	Картометрический метод, Mt=0,1, м	-
17	726 143,88	258 891,12	Картометрический метод, Mt=0,1, м	-
18	726 145,63	258 890,41	Картометрический метод, Mt=0,1, м	-
19	726 147,57	258 889,95	Картометрический метод, Mt=0,1, м	-
20	726 149,01	258 889,77	Картометрический метод, Mt=0,1, м	-
21	726 150,08	258 889,70	Картометрический метод, Mt=0,1, м	-
22	726 151,88	258 889,67	Картометрический метод, Mt=0,1, м	-
23	726 151,91	258 889,67	Картометрический метод, Mt=0,1, м	-
24	726 204,12	258 888,88	Картометрический метод, Mt=0,1, м	-
25	726 290,64	258 798,81	Картометрический метод, Mt=0,1, м	-
26	726 378,20	258 707,83	Картометрический метод, Mt=0,1, м	-
27	726 378,24	258 707,78	Картометрический метод, Mt=0,1, м	-
28	726 379,24	258 706,79	Картометрический метод, Mt=0,1, м	-
29	726 380,12	258 706,00	Картометрический метод, Mt=0,1, м	-
30	726 381,58	258 704,87	Картометрический метод, Mt=0,1, м	-
31	726 382,96	258 704,00	Картометрический метод, Mt=0,1, м	-
32	726 384,32	258 703,31	Картометрический метод, Mt=0,1, м	-
33	726 386,09	258 702,64	Картометрический метод, Mt=0,1, м	-
34	726 388,21	258 702,10	Картометрический метод, Mt=0,1, м	-
35	726 389,81	258 701,85	Картометрический метод, Mt=0,1, м	-
1	726 456,84	258 690,86	Картометрический метод, Mt=0,1, м	-

Изм.	Кол.уч.	Лист	№ док.	Подпись	Дата

ДПТ 468/19-ТЗ-ПМТ

Лист

12

**Ведомость координат поворотных точек границ
образуемой части земельного участка :чзу5**

Адрес земельного участка: К№ 71:22:030201:76, Тульская область, Щекинский район, рабочий поселок Первомайский, ул Симферопольская, д 25

Обозначение характерных точек границ	Координаты, м		Метод определения координат и ср. кв. погрешность положения характерной точки (Mt), м	Описание закрепления точки
	X, м	Y, м		
1	726 270,08	258 849,13	Картометрический метод, Mt=0,1, м	-
2	726 218,36	258 902,97	Картометрический метод, Mt=0,1, м	-
3	726 217,41	258 904,01	Картометрический метод, Mt=0,1, м	-
4	726 216,30	258 905,03	Картометрический метод, Mt=0,1, м	-
5	726 215,36	258 905,78	Картометрический метод, Mt=0,1, м	-
6	726 213,69	258 906,87	Картометрический метод, Mt=0,1, м	-
7	726 212,87	258 907,29	Картометрический метод, Mt=0,1, м	-
8	726 211,27	258 907,95	Картометрический метод, Mt=0,1, м	-
9	726 210,13	258 908,30	Картометрический метод, Mt=0,1, м	-
10	726 207,98	258 908,72	Картометрический метод, Mt=0,1, м	-
11	726 206,78	258 908,82	Картометрический метод, Mt=0,1, м	-
12	726 204,01	258 908,98	Картометрический метод, Mt=0,1, м	-
13	726 199,36	258 909,04	Картометрический метод, Mt=0,1, м	-
1	726 270,08	258 849,13	Картометрический метод, Mt=0,1, м	-

**Ведомость координат поворотных точек границ
образуемой части земельного участка :чзуб**

Адрес земельного участка: К№ 71:22:030201:76, Тульская область, Щекинский район, рабочий поселок Первомайский, ул Симферопольская, д 25

Обозначение характерных точек границ	Координаты, м		Метод определения координат и ср. кв. погрешность положения характерной точки (Mt), м	Описание закрепления точки
	X, м	Y, м		
1	726 124,26	258 952,99	Картометрический метод, Mt=0,1, м	-
2	726 087,20	259 010,25	Картометрический метод, Mt=0,1, м	-
3	726 031,89	259 095,48	Картометрический метод, Mt=0,1, м	-
4	726 020,97	259 112,60	Картометрический метод, Mt=0,1, м	-
5	726 007,61	259 133,27	Картометрический метод, Mt=0,1, м	-
6	725 990,82	259 122,63	Картометрический метод, Mt=0,1, м	-
7	726 004,09	259 101,81	Картометрический метод, Mt=0,1, м	-
8	726 015,04	259 084,65	Картометрический метод, Mt=0,1, м	-
9	726 070,42	258 999,33	Картометрический метод, Mt=0,1, м	-
10	726 100,02	258 953,59	Картометрический метод, Mt=0,1, м	-
1	726 124,26	258 952,99	Картометрический метод, Mt=0,1, м	-

Инд. № подл.	Подп. и дата	Взам. инв. №	

Изм.	Кол.уч.	Лист	№ док.	Подпись	Дата	ДПТ 468/19-ТЗ-ПМТ	Лист
							13

2 Таблица площадей образуемых частей земельных участков

№ п/п	Обозначение части земельного участка	Кадастровый номер Местоположение (адрес)	Категория земель	Площадь кв.м.	Разрешенное использование	Вид вещного права
1	:чзу1	71:22:030201:56 Тульская область, Щекинский район, МО р.п. Первомайский, ул.Симферопольская, 25	Земли населенных пунктов	300	коммунальное обслуживание	Частная собственность
2	:чзу2	71:22:030201:17 Тульская область, Щекинский район, МО р.п. Первомайский, ул.Симферопольская, 25	Земли населенных пунктов	3048	коммунальное обслуживание	Частная собственность
3	:чзу3	71:22:030201:76 Тульская область, Щекинский район, МО р.п. Первомайский, ул.Симферопольская, 25	Земли населенных пунктов	1799	коммунальное обслуживание	Частная собственность
4	:чзу4	71:22:030201:17 Тульская область, Щекинский район, МО р.п. Первомайский, ул.Симферопольская, 25	Земли населенных пунктов	8389	коммунальное обслуживание	Частная собственность
5	:чзу5	71:22:030201:76 Тульская область, Щекинский район, МО р.п. Первомайский, ул.Симферопольская, 25	Земли населенных пунктов	387	коммунальное обслуживание	Частная собственность
6	:чзу6	71:22:030201:76 Тульская область, Щекинский район, МО р.п. Первомайский, ул.Симферопольская, 25	Земли населенных пунктов	4163	коммунальное обслуживание	Частная собственность
Итого:				18086		

Изм.	Кол.уч.	Лист	№ док.	Подпись	Дата

ДПТ 468/19-ТЗ-ПМТ

Лист

14

**3 Описание местоположения границ территории
проекта межевания в виде координат поворотных точек**

Площадь – 18 092 м ²		
Обозначение характерных точек границ	Координаты, м	
	X, м	Y, м
1	726 552,70	258 524,63
2	726 573,69	258 553,45
3	726 544,55	258 574,81
4	726 536,06	258 562,87
5	726 499,82	258 693,20
6	726 499,03	258 695,70
7	726 498,36	258 697,28
8	726 497,66	258 698,61
9	726 496,38	258 700,37
10	726 495,49	258 701,34
11	726 494,18	258 702,62
12	726 492,93	258 703,65
13	726 491,08	258 704,86
14	726 489,30	258 705,62
15	726 488,05	258 706,02
16	726 486,42	258 706,39
17	726 484,35	258 706,68
18	726 392,59	258 721,77
19	726 305,06	258 812,72
20	726 218,36	258 902,97
21	726 217,41	258 904,01
22	726 216,30	258 905,03
23	726 215,36	258 905,78
24	726 213,69	258 906,87
25	726 212,87	258 907,29
26	726 211,27	258 907,95
27	726 210,13	258 908,30
28	726 207,98	258 908,72
29	726 206,78	258 908,82
30	726 204,01	258 908,98
31	726 152,27	258 909,73
32	726 087,20	259 010,25
33	726 031,89	259 095,48
34	726 020,97	259 112,60
35	726 007,61	259 133,27
36	725 990,82	259 122,63
37	726 004,09	259 101,81
38	726 015,04	259 084,65
39	726 070,42	258 999,33
40	726 135,72	258 898,43
41	726 136,99	258 896,66
42	726 137,92	258 895,56
43	726 139,18	258 894,30
44	726 140,40	258 893,29
45	726 141,34	258 892,60

Инв. № подл.	Подп. и дата	Взам. инв. №

Изм.	Кол.уч.	Лист	№ док.	Подпись	Дата

ДПТ 468/19-ТЗ-ПМТ

Лист

15

46	726 142,35	258 891,94
47	726 143,88	258 891,12
48	726 145,63	258 890,41
49	726 147,57	258 889,95
50	726 149,01	258 889,77
51	726 150,08	258 889,70
52	726 151,88	258 889,67
53	726 151,91	258 889,67
54	726 204,12	258 888,88
55	726 290,64	258 798,81
56	726 378,20	258 707,83
57	726 378,24	258 707,78
58	726 379,24	258 706,79
59	726 380,12	258 706,00
60	726 381,58	258 704,87
61	726 382,96	258 704,00
62	726 384,32	258 703,31
63	726 386,09	258 702,64
64	726 388,21	258 702,10
65	726 389,81	258 701,85
66	726 480,79	258 686,93
67	726 516,80	258 557,43
68	726 517,19	258 556,05
69	726 517,78	258 554,34
70	726 519,12	258 551,84
71	726 519,74	258 551,00
72	726 520,63	258 549,95
73	726 521,99	258 548,58
74	726 523,63	258 547,13
1	726 552,70	258 524,63

Инв. № подл.	Подп. и дата	Взам. инв. №

Изм.	Кол.уч.	Лист	№ док.	Подпись	Дата

ДПТ 468/19-ТЗ-ПМТ

Лист

16